



جامعة الأمير سّام بن عبدالعزيز
PRINCE SATTAM BIN ABDULAZIZ UNIVERSITY

الكلية التطبيقية

”دليل الطالب الإرشادي“ لاختبار نهاية البرنامج الأكاديمي (الدبلوم)

“دليل الطالب الإرشادي”
لاختبار نهاية البرنامج الأكاديمي
(الدبلوم)

قائمة المحتويات



3

أولاً: ما هو اختبار نهاية البرنامج Exit Exam؟

4

ثانياً: ما أهمية هذا الاختبار؟

5

ثالثاً: كيف يساعد هذا الاختبار في تجاوز الاختبارات المهنية وإيجاد وظيفة؟

6

رابعاً: متى سيتم تطبيق اختبار نهاية البرنامج بالكلية التطبيقية؟

7

خامساً: ماذا يقيس هذا الاختبار؟

8

سادساً: هل هناك مواد معينة سوف يتم الاختبار فيها؟

9

سابعاً: هل عدم النجاح في الاختبار يعيق التخرج؟

10

ثامناً: هل سيتم التدريب على مثل هذه الاختبارات؟

11

تاسعاً: هل يمكن إعادة الاختبار في حال عدم الاجتياز في المرة الأولى؟

12

عاشراً: هل يمكن معرفة درجة الاختبار؟

13

حادي عشر: ما مدة الاختبار وكم عدد الأسئلة ومتى تاريخه؟

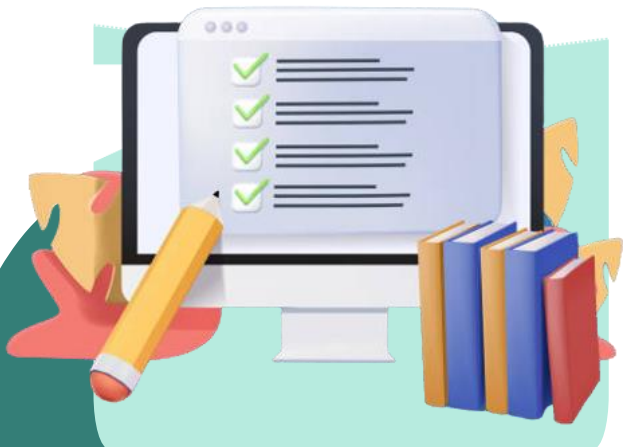
14

ثاني عشر: أين يمكن أن أحصل على معلومات أكثر عن Exit Exam؟



أولاً: ما هو اختبار نهاية البرنامج Exit Exam؟

هو امتحان شامل في المهارات التي تعلمها الطالب أو الطالبة، حيث يقدم الامتحان بشكل عام؛ لتحديد اكتساب وتطبيق نوع أو شكل معين من المعرفة أو المهارة للطالب والطالبة، وكذلك القدرة على دمج المعرفة من مختلف المواد الدراسية، ويمكن أن يكون الاختبار تحريريًا أو عمليًا أو شفهيًا أو مزيجًا.





ثانيًا: ما أهمية هذا الاختبار؟

الاختبار هو إعداد للطلاب والطالبات؛ لتحقيق متطلبات سوق العمل؛ لارتباطه بالاختبارات المهنية، وبالتالي يساعد في تحقيق متطلبات جهات التوظيف المختلفة، كما أنه فرصة للتدريب قبل خوض الاختبارات المهنية.





ثالثًا: كيف يساعد هذا الاختبار في تجاوز الاختبارات المهنية وإيجاد وظيفة؟

يتم وضع الاختبار من لجان مكونة من أعضاء هيئة التدريس متخصصين، وبمشاركة بعض جهات سوق العمل، وبالتالي يستطيع الطالب والطالبة اختبار نفسه، وأخذ تغذية راجعة عن مستواه، والتركيز على متطلبات هذه الجهات؛ لتجهيز نفسه للاختبارات المهنية وسوق العمل.





رابعًا: متى سيتم تطبيق اختبار نهاية البرنامج بالكلية التطبيقية؟

يبدأ تطبيق الاختبار بالكلية التطبيقية في نهاية كل فصل دراسي للطلاب والطالبات المتوقع تخرجهم.





خامساً: ماذا يقيس هذا الاختبار؟

يقيس هذا الاختبار مدى تحقق المخرجات التعليمية للبرنامج الأكاديمي قبل التخرج مباشرة.





سادسًا: هل هناك مواد معينة سوف يتم الاختبار فيها؟

لا توجد مادة معينة؛ ولكن الاختبار يقيس مدى
إلمام الطالب والطالبة بمخرجات العملية
التعليمية التي تم اكتسابها خلال سنوات
الدراسة.





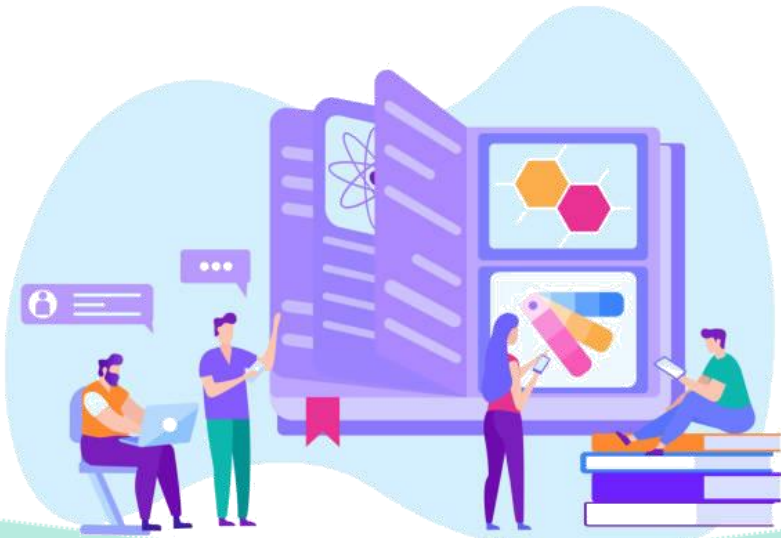
سابقًا: هل عدم النجاح في الاختبار يعيق التخرج؟
عدم النجاح في الاختبار لا يعيق تخرج الطالب أو
الطالبة؛ لكن دخول الاختبار إجباري.





ثامناً: هل سيتم التدريب على مثل هذه
الاختبارات؟

سيتم تدريب الطلاب والطالبات على الاختبار
محاكية للاختبار الفعلي، علماً أنه سيتم تنفيذ
محاضرات تعريفية عن الاختبار.





تاسفًا: هل يمكن إعادة الاختبار في حال عدم الاجتياز في المرة الأولى؟

لا يسمح للطالب أو الطالبة بإعادة الاختبار؛ لأن
الهدف منه قياس مدى إلمام الطالب والطالبة
بمخرجات العملية التعليمية التي تم اكتسابها
خلال سنوات الدراسة.





عاشراً: هل يمكن معرفة درجة الاختبار؟

لا يبلغ الطالب أو الطالبة بالدرجة التي حصل عليها في الاختبار.

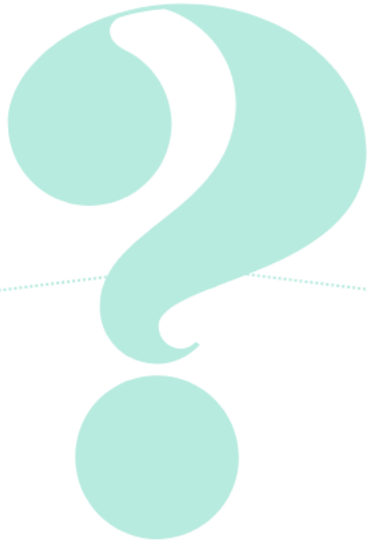




حادي عشر: ما مدة الاختبار وكم عدد الأسئلة ومتى تاريخه؟

تختلف مدة الاختبار وعدد الأسئلة بين كل برنامج
واخر وسيتم تحديد المدة وتاريخ وموعد الاختبار
في موعد أقصاه الأسبوع الثالث من الفصل
الدراسي.





ثاني عشر: أين يمكن الحصول على معلومات أكثر

عن اختبار نهاية البرنامج Exit Exam؟

يمكن الحصول على معلومات أكثر من خلال التواصل مع منسق/ة البرنامج في فرع الكلية التطبيقية الذي ينتمي له الطالب أو الطالبة.

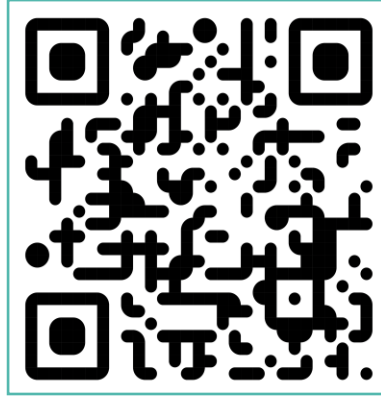




عزيزي الطالب/ة:

رأيك وتجربتك في الاختبارات المعيارية مهم،
نسعد بتقييمك لاختبار نهاية البرنامج من خلال

الرابط ادناه:



تواصل معنا

