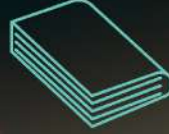




جامعة الأمير سّطام بن عبدالعزيز  
PRINCE SATTAM BIN ABDULAZIZ UNIVERSITY



# دليل برامج الدبلومات بالكلية التطبيقية



بِسْمِ اللَّهِ الرَّحْمَنِ الرَّحِيمِ



# المحتويات

6	« نبذة عن الكلية
9	« الدبلومات
60	« الدورات التدريبية
75	« الخدمات الإستشارية
77	« الشهادات المهنية الإحتراقية

## النشأة والتطور



تأسست كلية المجتمع بالخرج عام: 1423هـ، بموجب قرار مجلس التعليم العالي رقم: (73)، وتاريخ: 1422/02/05هـ، وكانت الكلية تتبع جامعة الإمام محمد بن سعود الإسلامية، ثم أصبحت تتبع جامعة الملك سعود وفقاً لقرار مجلس الوزراء الذي صدر بتاريخ: 1429/07/05هـ، ثم أصبحت في عام: 1430هـ، إحدى كليات جامعة الأمير سطام بن عبد العزيز، ثم تحولت كلية المجتمع بالخرج إلى الكلية التطبيقية بموجب القرار الوزاري رقم: (7305 / م ب)، وتاريخ 1442/09/03هـ، في ضوء التوجه الإستراتيجي للمملكة نحو تطوير منظومة التعليم والتأهيل والتدريب لتواكب احتياجات سوق العمل.



## الرؤية



كلية تطبيقية تلبي احتياجات سوق العمل المتغيرة بكوادر مؤهلة مهنيًا،  
وتؤدي دورًا محوريًا في تنمية المجتمعات المحلية.



## الرسالة



تقديم برامج تعليمية مهنية تلبي احتياجات سوق العمل، من خلال  
الاستثمار الأمثل للموارد البشرية والتقنية وبناء الشراكات الإستراتيجية  
الفاعلة.



## الأهداف



- ◆ تعمل الكلية التطبيقية على تحقيق ما يلي:
- 1 تطوير كفاءة الأداء المؤسسي.
- 2 تنمية القدرات والمهارات التطبيقية التنافسية للطلبة.
- 3 توفير بيئة أكاديمية جاذبة ومحفزة.
- 4 بناء الشراكات والاستدامة المالية.
- 5 تحسين الصورة الذهنية للكلية.





## برامج الكلية



البرامج الصحية



البرامج الإدارية والمهاربة



البرامج العلمية  
والتقنيات الناشئة



# الدبلومات

مصنف

## إدارة وتنظيم الفعاليات

### إدارة أعمال

يهدف هذا التخصص إلى تزويد المتقدمين بالمعارف، والمهارات والكفايات التي تمكّنهم من تخطيط، وتنظيم، وإدارة، وتسويق، وتقييم أعمال الفعاليات والمؤتمرات، ويتناول مبادئ إدارة الفعاليات، وأساسيات الخدمات المقدمة فيها، مثل: خدمة الطعام والمشروبات، وإدارة المرافق، والخدمات اللوجستية المختلفة، إضافة إلى دراسة أعمال التسويق، ورعاية الفعاليات، وإدارة المخاطر في الفعاليات، واللوائح المنظمة لإقامتها.



#### طرق تدريس البرنامج

- عن بعد.
- حضورياً.
- مدمج.

#### مميزات البرنامج

- مصنف.
- دبلوم أكاديمي.
- يمنح من الجامعة.

#### الدرجة العلمية ومدتها

- دبلوم مشارك (سنة).
- دبلوم متوسط (سنتان).

#### المستهدفون

- طلبة الثانوية.
- الباحثون عن عمل.
- من هم على رأس العمل.

#### أوقات تنفيذ البرنامج

- مساءً.
- صباحاً.

#### عدد ساعات البرنامج

- من 30 ساعة إلى 60 ساعة

الحد الأدنى من الساعات للحصول على درجة أكاديمية في هذا البرنامج

- 30 ساعة

#### الوظائف المستهدفة

- منظم فعاليات.
- منظم معارض ومؤتمرات.
- منظم حفلات.
- مدير مركز مؤتمرات.

#### الشهادات المهنية المرتبطة بالبرنامج

- Certified Special Events Professional (CSEP).



يهدف هذا التخصص إلى تزويد المتقدمين بالمعارف والمهارات التي تمكنه من تخطيط، وتنظيم، وتوجيه، وإدارة، ومتابعة كافة الأنشطة الخاصة بقطاع التأمين، وأنواعه، وجوانبه الإدارية، والقانونية، والمالية، والتسويقية، ومدى جدواه الاقتصادية، كما يتناول دراسة، وتحليل، وتقويم، وإدارة المخاطر التي قد يتعرض لها أي مشروع أو منشأة عبر التحكم بها، وتخفيضها إلى أقل مستوى ممكن، وتحمل تبعات ذلك.

#### طرق تدريس البرنامج

- عن بعد.
- حضورياً.
- مدمج.

#### مميزات البرنامج

- مصنف.
- دبلوم أكاديمي
- يتمح من الجامعة.

#### الدرجة العلمية ومدتها

- دبلوم مشارك (سنة).
- دبلوم متوسط (سنتان).

#### المستهدفون

- طلبة الثانوية.
- الباحثون عن عمل.
- من هم على رأس العمل.

#### أوقات تنفيذ البرنامج

- مساءً.
- صباحاً.

#### عدد ساعات البرنامج

- من 30 ساعة إلى 60 ساعة

الحد الأدنى من الساعات للحصول على درجة أكاديمية في هذا البرنامج

- 30 ساعة

#### الوظائف المستهدفة

- مدير إدارة المخاطر.
- اختصاصي تأمين ضد المخاطر.
- وكلاء التأمين.
- الكتابة الاحصائيون والماليون وكتابة التأمين.

#### الشهادات المهنية المرتبطة بالبرنامج

- Chartered Insurance Institute (CII).

مصنف

## إدارة المستودعات وسلاسل الإمداد إدارة أعمال



يهدف هذا التخصص إلى تزويد المتقدمين بالمعارف والمهارات التي تمكّنهم من تخزين، وحفظ، واستلام، وفرز، وتسليم، وتسجيل البضائع المخزنة، واسترجاعها، ومعرفة ما ينقص منها، وما يزيد، وتمكين الطالب من مهارة إدارة المستودعات، وتزويد الطالب بالمعارف والمهارات التي تمكّنه من تخطيط، وتنظيم، وتوجيه، ومتابعة، وإدارة كافة الأنشطة، والمهام، المتعلقة بالإمدادات في المنظمة.

### طرق تدريس البرنامج

- عن بعد.
- حضورياً.
- مدمج.

### مميزات البرنامج

- مصنف.
- دبلوم أكاديمي
- يمنح من الجامعة.

### الدرجة العلمية ومدتها

- دبلوم مشارك (سنة).
- دبلوم متوسط (سنتان).

### المستهدفون

- طلبة الثانوية.
- الباحثون عن عمل.
- من هم على رأس العمل.

### أوقات تنفيذ البرنامج

- مساءً.
- صباحاً.

### عدد ساعات البرنامج

- من 30 ساعة إلى 60 ساعة

الحد الأدنى من الساعات للحصول على درجة أكاديمية في هذا البرنامج

- 30 ساعة

### الوظائف المستهدفة

- أمين مستودع أو مخزن.
- أمين مخزن.
- مدير مستودع.
- أخصائي مستودعات.
- مأمور مستودع.
- مدير المخزون.

### الشهادات المهنية المرتبطة بالبرنامج

- محترف سلسلة التوريد المعتمد (CSCP).
- تمهيدية دولية في اللوجستيات والنقل (CILT).
- Certified Supply Chain Professional Certification.
- International Certificate in Logistics and Transport.

## إدارة المشاريع السياحية والترفيهية

مصنف

### إدارة الأعمال

يهدف هذا البرنامج إلى توفير كفاءات وكوادر مهنية متخصصة للعمل في مجال السياحة والترفيه؛ من خلال تقديم مجموعة من المقررات النوعية التي تهدف إلى تعميق المعارف والمهارات المرتبطة بالتخصص، وإكساب المتقدمين للبرنامج المهارات التطبيقية؛ من خلال التدريب الميداني في بعض المنشآت السياحية والترفيهية، وهذا يؤهلهم للانخراط في سوق العمل.

#### طرق تدريس البرنامج

- عن بعد.
- حضورياً.
- مدمج.

#### مميزات البرنامج

- مصنف.
- دبلوم أكاديمي
- يمنح من الجامعة.

#### الدرجة العلمية ومدتها

- دبلوم مشارك (سنة).
- دبلوم متوسط (سنتان).

#### المستهدفون

- طلبة الثانوية.
- الباحثون عن عمل.
- من هم على رأس العمل.

#### أوقات تنفيذ البرنامج

- مساءً.
- صباحاً.

#### عدد ساعات البرنامج

- من 30 ساعة إلى 60 ساعة

الحد الأدنى من الساعات للحصول على درجة أكاديمية في هذا البرنامج

- 30 ساعة

#### الوظائف المستهدفة

- مسؤول تنظيم فعاليات.
- مشرف إدارة فندقية.
- وكيل سفريات.
- مرشد سياحي.

#### الشهادات المهنية المرتبطة بالبرنامج

- شهادة اعتماد خدمة الضيوف الذهبية (CGSP).
- شهادة محترف أعمال معتمد في خدمة العملاء (CBP).

## مصنف

## إدارة موارد التراث

## إدارة أعمال

يهدف هذا البرنامج إلى تزويد الطلبة بالمهارات والمعلومات اللازمة لتخطيط، وتنظيم، ومتابعة، وتقييم أعمال إدارة عناصر، أو مواد، أو مباني تراثية في مواقع مفتوحة أو ضمن المتاحف وطرق الإشراف على كل ما يتعلق بالمواد والعناصر التاريخية والأثرية، والطبيعية، والمتاحف وتأهيلها، وصيانتها، وإبرازها، والتعرف على تاريخها وفنونها، وتفصيلها، والترويج لها.



## طرق تدريس البرنامج

- عن بعد.
- حضورياً.
- مدمج.

## مميزات البرنامج

- مصنف.
- دبلوم أكاديمي
- يمنح من الجامعة.

## الدرجة العلمية ومدتها

- دبلوم مشارك (سنة).
- دبلوم متوسط (سنتان).

## المستهدفون

- طلبة الثانوية.
- الباحثون عن عمل.
- من هم على رأس العمل.

## أوقات تنفيذ البرنامج

- مساءً.
- صباحاً.

## عدد ساعات البرنامج

- من 30 ساعة إلى 60 ساعة

الحد الأدنى من الساعات للحصول على درجة أكاديمية في هذا البرنامج

- 30 ساعة

## الوظائف المستهدفة

- أمين محفوظات.
- أمين وثائق ومحفوظات.
- مفهرس محفوظات.
- اختصاصي ترميم محفوظات.
- أمين متحف.
- مصنف واثق.
- اختصاصي توثيق.
- مصنف متحف.

## الشهادات المهنية المرتبطة بالبرنامج

- رخصة الإرشاد السياحي.

## مصنف كفاء الأعمال وتحليل البيانات

### إدارة الأعمال

يهدف البرنامج إلى تزويد الطلبة بالمعارف والمهارات الأساسية التي تمكنهم من معالجة البيانات ودمجها واستخدامها في إعداد التقارير وعمليات التحليل واتخاذ القرارات، يعتمد البرنامج على الجمع بين الأفكار المستقاة من علوم الحاسوب، الكفاء الاصطناعي وتطبيقاته في الأعمال، والاقتصاد والإحصاءات لتحسين كيفية استخدام الشركات لبياناتها، وكذلك الحصول على رؤى حول الأعمال التي يمكن أن تؤدي إلى تحسين اتخاذ القرار، واكسابهم المعارف والمهارات والقيم التي تؤهلهم للالتحاق والمنافسة في سوق العمل والمساعدة في حل المشكلات المختلفة واتخاذ القرارات المناسبة، والتفاعل الحيوي مع المجتمع ومؤسساته.

#### طرق تدريس البرنامج

- عن بعد.
- حضورياً.
- مدمج.

#### مميزات البرنامج

- مصنف.
- دبلوم أكاديمي
- يمنح من الجامعة.

#### الدرجة العلمية ومدتها

- دبلوم مشارك (سنة).
- دبلوم متوسط (سنتان).

#### المستهدفون

- طلبة الثانوية.
- الباحثون عن عمل.
- من هم على رأس العمل.

#### أوقات تنفيذ البرنامج

- مساءً.
- صباحاً.

#### عدد ساعات البرنامج

- من 30 ساعة إلى 60 ساعة

الحد الأدنى من الساعات للحصول على درجة أكاديمية في هذا البرنامج

- 30 ساعة

#### الوظائف المستهدفة

- اختصاصي مركز البيانات والبيئة الحية.
- اختصاصي تنقيب عن البيانات.
- مشرف مدخلي البيانات.
- متخصص في كفاء الاعمال.
- متخصص في تقنية المعلومات.
- كاتب ترميز معالجة البيانات.
- كاتب إدخال بيانات.
- مدقق إدخال بيانات.

#### الشهادات المهنية المرتبطة بالبرنامج

- شهادة السلوكيات الأساسية في تحليل الأعمال.
- شهادة محلل بيانات معتمد من ميكروسوفت.
- محترف (PMI) في تحليل الأعمال.
- Entry Certificate in Business Analysis™ (ECBA™).
- Microsoft Certified Data Analyst Certification.
- The PMI Professional in Business Analysis (PMI).

## مصنف إدارة المعاملات المصرفية

### إدارة أعمال

يقوم البرنامج على توفير كفاءات وكوادر مهنية متخصصة في مجال الأعمال المصرفية؛ من خلال تقديم مجموعة من المقررات الأساسية والنوعية؛ لتوثيق وتعميق المعرفة المالية والمصرفية من الناحيتين المهنية والأكاديمية للمتقدمين، وإكسابهم المهارات التطبيقية من خلال التدريب الميداني في البنوك والمؤسسات المالية؛ بما يؤهلهم للانخراط السريع في سوق العمل.



#### طرق تدريس البرنامج

- عن بعد.
- حضورياً.
- مدمج.

#### مميزات البرنامج

- مصنف.
- دبلوم أكاديمي
- يمنح من الجامعة.

#### الدرجة العلمية ومدتها

- دبلوم مشارك (سنة).
- دبلوم متوسط (سنتان).

#### المستهدفون

- طلبة الثانوية.
- الباحثون عن عمل.
- من هم على رأس العمل.

#### أوقات تنفيذ البرنامج

- مساءً.
- صباحاً.

#### عدد ساعات البرنامج

- من 30 ساعة إلى 60 ساعة

الحد الأدنى من الساعات للحصول على درجة أكاديمية في هذا البرنامج

- 30 ساعة

#### الوظائف المستهدفة

- البنوك.
- شركات الوساطة المالية.
- شركات التأمين.
- الأسواق المالية.
- شركات ومكاتب الصرافة.

#### الشهادات المهنية المرتبطة بالبرنامج

- شهادة فني المحاسبة (SOCPA).
- شهادة أخصائي ضريبة القيمة المضافة (SOCPA).
- محترف أعمال معتمد في خدمة العملاء (CBP).



## الموارد البشرية

مصنف

### إدارة الأعمال

يهدف هذا التخصص إلى تزويد المتقدمين بالمفاهيم الإدارية والتطبيقية التي تمكّنهم من تخطيط، وإدارة، وتنظيم الموارد، والإمكانيات البشرية في المنظمات المختلفة، وبتناول الجوانب المختلفة المتعلقة بالقوى العاملة، مثل: التوظيف، والتدريب والتطوير المهني، وتقييم الأداء، وأنظمة الأجور، والحوافز، والتعويضات، كما يهتم بالجوانب القانونية والحقوقية للموظف، وحمايتها، والدفاع عنها.

#### طرق تدريس البرنامج

- عن بعد.
- حضورياً.
- مدمج.

#### مميزات البرنامج

- مصنف.
- دبلوم أكاديمي
- يمنح من الجامعة.

#### الدرجة العلمية ومدتها

- دبلوم مشارك (سنة).
- دبلوم متوسط (سنتان).

#### المستهدفون

- طلبة الثانوية.
- الباحثون عن عمل.
- من هم على رأس العمل.

#### أوقات تنفيذ البرنامج

- مساءً.
- صباحاً.

#### عدد ساعات البرنامج

- من 30 ساعة إلى 60 ساعة

الحد الأدنى من الساعات للحصول على درجة أكاديمية في هذا البرنامج

- 30 ساعة

#### الوظائف المستهدفة

- مدير الموارد البشرية.
- اختصاصي تطوير موارد بشرية.

#### الشهادات المهنية المرتبطة بالبرنامج

- المستوى المهني في الموارد البشرية الدولية (PHRI).
- المشارك المهنية في إدارة الموارد البشرية (aPHRI).
- Professional in Human Resources International.
- Associate Professional in Human Resources International.

## مصنف

## إدارة وتطوير العقار

### إدارة أعمال

يهدف هذا التخصص إلى تزويد المتقدمين بالمعارف والمهارات التي تمكنه من تخطيط، وتنظيم، وتوجيه، ومتابعة، وإدارة كافة الأنشطة والمهام المتعلقة بتطوير الأراضي، والمباني التجارية، والسكنية، ويتناول هذا التخصص الجوانب التسويقية، وإعداد دراسات الجدوى الاقتصادية، وطرق الحصول على التمويل، وتحديد المخاطر المحتملة، والتعرف على التشريعات والقوانين المتعلقة بتطوير العقار على اختلاف أنواعه.



#### طرق تدريس البرنامج

- عن بعد.
- حضورياً.
- مدمج.

#### مميزات البرنامج

- مصنف.
- دبلوم أكاديمي.
- يمنح من الجامعة.

#### الدرجة العلمية ومدتها

- دبلوم مشارك (سنة).
- دبلوم متوسط (سنتان).

#### المستهدفون

- طلبة الثانوية.
- الباحثون عن عمل.
- من هم على رأس العمل.

#### أوقات تنفيذ البرنامج

- مساءً.
- صباحاً.

#### عدد ساعات البرنامج

- من 30 ساعة إلى 60 ساعة

الحد الأدنى من الساعات للحصول على درجة أكاديمية في هذا البرنامج

- 30 ساعة

#### الوظائف المستهدفة

- مشرف عقاري.
- وكيل عقاري.
- وسيط عقاري.
- وسيط تأجير مباني.
- وسيط أراضي وعقارات.
- مدير السجل العقاري.

#### الشهادات المهنية المرتبطة بالبرنامج

- شهادة المعهد السعودي العقاري.

## الإدارة الفندقية

مصنف

## إدارة الأعمال

يهدف هذا التخصص إلى تزويد المتقدمين بالمعارف والمهارات والكفايات التي تمكّنه من تخطيط، وتنظيم، ومتابعة، وتقويم خدمات الضيافة، والسكن، وتقديم الطعام والشراب، للنزلاء في الفنادق، والمنتجعات السياحية، كما يسعى إلى تمكين الطالب من المهارات الإدارية الأخرى، مثل: الأعمال المالية، والجودة، والموارد البشرية، وأعمال التسويق، والجذب السياحي، وخدمة العملاء، والتأكد من حصولهم على تجربة مميزة.

## طرق تدريس البرنامج

- عن بعد.
- حضورياً.
- مدمج.

## مميزات البرنامج

- مصنف.
- دبلوم أكاديمي
- يمنح من الجامعة.

## الدرجة العلمية ومدتها

- دبلوم مشارك (سنة).
- دبلوم متوسط (سنتان).

## المستهدفون

- طلبة الثانوية.
- الباحثون عن عمل.
- من هم على رأس العمل.

## أوقات تنفيذ البرنامج

- مساءً.
- صباحاً.

## عدد ساعات البرنامج

- من 30 ساعة إلى 60 ساعة

الحد الأدنى من الساعات للحصول على درجة أكاديمية في هذا البرنامج

- 30 ساعة

## الوظائف المستهدفة

- مشرف فندق.
- موظف استقبال في فندق.
- مدير الاستقبال الفندقي.
- مدير الايواء والتدبير الفندقي.
- مشرف دار ضيافة مسنين.

## الشهادات المهنية المرتبطة بالبرنامج

- Marriott International Training Program.
- InterContinental Hotels Group Training Program.

مصنف

الإدارة المالية

إدارة أعمال

يهدف هذا التخصص إلى تزويد المتقدمين بالمعارف والمهارات التي تمكّنهم من إعداد ومراجعة وتحليل القوائم المالية للشركات، وكتابة تقارير مالية تساعد في اتخاذ القرارات الإدارية، والاستثمارية. كما يتناول حركة المال، والاستثمار، والتمويل داخل الشركات الكبرى، والبنوك، وأسواق المال، والأسهم، والطرق العملية لإدارة المال في الشركة، مثل: كيفية زيادة رأس مال الشركة، وتوظيفه، واستثماره بشكل أفضل.



طرق تدريس البرنامج

- عن بعد.
- حضورياً.
- مدمج.

مميزات البرنامج

- مصنف.
- دبلوم أكاديمي
- يمنح من الجامعة.

الدرجة العلمية ومدتها

- دبلوم مشارك (سنة).
- دبلوم متوسط (سنتان).

المستهدفون

- طلبة الثانوية.
- الباحثون عن عمل.
- من هم على رأس العمل.

أوقات تنفيذ البرنامج

- مساءً.
- صباحاً.

عدد ساعات البرنامج

- من 30 ساعة إلى 60 ساعة

الحد الأدنى من الساعات للحصول على درجة أكاديمية في هذا البرنامج

- 30 ساعة

الوظائف المستهدفة

- الاختصاصيين في الإدارة المالية.
- وسطاء السندات والأدوات المالية.
- مأمورو الائتمان والقروض.
- إدارة التقارير المالية.
- المحللون الماليون.

الشهادات المهنية المرتبطة بالبرنامج

- الشهادة الدولية في إدارة الثروات والاستثمار ICWIM.
- شهادة في تمويل الشركات CISI.
- محرّف أعمال معتمد في القيادة الإدارية (CBP).
- اختبار الشهادة العامة للتعامل مع الأوراق المالية CME-1.
- دبلوم في عمليات الاستثمار (Diploma in Investment Operations) من Chartered Institute for Securities & Investment - CISI.

## مصنف الإعلان والاتصال التسويقي

### إدارة الأعمال

يهدف هذا التخصص إلى تزويد المتقدمين بالمعارف والمهارات الأساسية التي تمكنهم من تخطيط، وتنظيم، وإدارة، ومتابعة أنشطة الترويج للمنتجات، مثل: السلع، والخدمات، والأفكار عبر استخدام الأنشطة، والوسائل المختلفة، وخاصة الإعلان، كما يسعى إلى بناء العلامة التجارية للمنتج، وترسيخ سمعة محددة وإيجابية عنه، كما يهدف إلى تزويد المتقدمين بالمعارف والمهارات الأساسية التي تمكنهم من تخطيط، وإدارة، ومتابعة، وتنسيق أعمال التسويق في المنظمات.

#### طرق تدريس البرنامج

- عن بعد.
- حضورياً.
- مدمج.

#### مميزات البرنامج

- مصنف.
- دبلوم أكاديمي
- يمنح من الجامعة.

#### الدرجة العلمية ومدتها

- دبلوم مشارك (سنة).
- دبلوم متوسط (سنتان).

#### المستهدفون

- طلبة الثانوية.
- الباحثون عن عمل.
- من هم على رأس العمل.

#### أوقات تنفيذ البرنامج

- مساءً.
- صباحاً.

#### عدد ساعات البرنامج

- من 30 ساعة إلى 60 ساعة

الحد الأدنى من الساعات للحصول على درجة أكاديمية في هذا البرنامج

- 30 ساعة

#### الوظائف المستهدفة

- مدير تنفيذي للتسويق.
- مدير تنفيذي للمبيعات.
- أخصائي تسويق تجارة إلكترونية.

#### الشهادات المهنية المرتبطة بالبرنامج

- شهادة أساسيات التسويق الرقمي.
- شهادة إدارة التسويق الاحترافية (Associate CMMP).
- Digital Marketing Fundamentals Certificate.
- Marketing Management Professional Certificate (Associate CMMP).

مصنف

العلاقات العامة

إدارة أعمال

يهدف البرنامج إلى توفير كفاءات وكوادر مهنية متخصصة في مجال العلاقات العامة؛ من خلال تقديم مجموعة من المقررات الأساسية والتنوع؛ لتوثيق وتعميق المعارف والمهارات والقدرات المرتبطة بالتخصص.



طرق تدريس البرنامج

- عن بعد.
- حضورياً.
- مدمج.

مميزات البرنامج

- مصنف.
- دبلوم أكاديمي
- يمنح من الجامعة.

الدرجة العلمية ومدتها

- دبلوم مشارك (سنة).
- دبلوم متوسط (سنتان).

المستهدفون

- طلبة الثانوية.
- الباحثون عن عمل.
- من هم على رأس العمل.

أوقات تنفيذ البرنامج

- مساءً.
- صباحاً.

عدد ساعات البرنامج

- من 30 ساعة إلى 60 ساعة

الحد الأدنى من الساعات للحصول على درجة أكاديمية في هذا البرنامج

- 30 ساعة

الوظائف المستهدفة

- العمل في إدارات وأقسام العلاقات العامة في المؤسسات الحكومية والخاصة.
- القنوات الفضائية ووكالات الأنباء، والإذاعات المحلية.
- شركات تصميم الإعلان والحملات الإعلامية.
- مؤسسات وشركات الإنتاج الإعلامي.
- وكالات الإعلان والإنتاج الإعلامي.
- مشرف علاقات عامة بالمؤسسات.

الشهادات المهنية المرتبطة بالبرنامج

- شهادة المشارك المهنية في الموارد البشرية الدولية a.PHRI (HRCI)



## المحاسبة والضرائب

مصنف

### إدارة الأعمال

يهدف هذا التخصص إلى تزويد المتقدمين بالمعارف والمهارات الأساسية لإثبات المعاملات، والأحداث المالية، وقياسها، وتسجيلها، وإعداد التقارير المالية، والإقرارات الزكوية والضريبة وفقاً لمفاهيم ومعايير متعارف عليها لمختلف المنشآت في مختلف القطاعات الربحية وغير الربحية والحكومية، كما يهدف إلى تزويد الطالب بالمعارف والمهارات المناسبة لاستخدام وتحليل المعلومات المالية في عمليات اتخاذ القرارات المتعلقة بإدارة الكلية، أو الرقابة عليها، أو التعامل معها، إضافة إلى أنه يزود الطالب بالمهارات المناسبة التي تعينه في تحقيق موثوقية المعلومات المالية عبر المراجعة الداخلية والخارجية.

#### طرق تدريس البرنامج

- عن بعد.
- حضورياً.
- مدمج.

#### مميزات البرنامج

- مصنف.
- دبلوم أكاديمي
- يمنح من الجامعة.

#### الدرجة العلمية ومدتها

- دبلوم مشارك (سنة).
- دبلوم متوسط (سنتان).

#### المستهدفون

- طلبة الثانوية.
- الباحثون عن عمل.
- من هم على رأس العمل.

#### أوقات تنفيذ البرنامج

- مساءً.
- صباحاً.

#### عدد ساعات البرنامج

- من 30 ساعة إلى 60 ساعة

الحد الأدنى من الساعات للحصول على درجة أكاديمية في هذا البرنامج

- 30 ساعة

#### الوظائف المستهدفة

- مساعدو الاختصاصيين في المحاسبة.
- مساعد حسابات.
- فني دفاتر محاسبية.
- فني حسابات صندوق.
- فني حسابات كلفة.

#### الشهادات المهنية المرتبطة بالبرنامج

- أخطاءئي ضريبة القيمة المضافة (SOCPA).
- Socpa Vat Specialist.
- فني المحاسبة (SOCPA).
- Accounting technician certificate.
- Association of Chartered Certified Accountants.

مصنف

الإدارة المكتبية

إدارة أعمال

يهدف هذا التخصص إلى تزويد المتقدمين بالمهارات التي تمكنهم من القيام بأعمال السكرتارية المختلفة، مثل: تصنيف الملفات، وأعمال الاتصالات الإدارية، وإعداد الخطابات، وحجز المواعيد، ومتابعة إنجاز الأعمال، وإدارة العلاقات مع الأقسام المختلفة للمنظمة، كما يسعى إلى تمكين الطالب من استخدام تطبيقات الحاسب الآلي المكتبية، وتطبيقات إدارة المشاريع، والموارد البشرية، ... وغيرها.



طرق تدريس البرنامج

- عن بعد.
- حضورياً.
- مدمج.

مميزات البرنامج

- مصنف.
- دبلوم أكاديمي
- يمنح من الجامعة.

الدرجة العلمية ومدتها

- دبلوم مشارك (سنة).
- دبلوم متوسط (سنتان).

المستهدفون

- طلبة الثانوية.
- الباحثون عن عمل.
- من هم على رأس العمل.

أوقات تنفيذ البرنامج

- مساءً.
- صباحاً.

عدد ساعات البرنامج

- من 30 ساعة إلى 60 ساعة

الحد الأدنى من الساعات للحصول على درجة أكاديمية في هذا البرنامج

- 30 ساعة

الوظائف المستهدفة

- مدير مكتب.
- مدير إدارة خدمات المكاتب.
- مشرف مدخلي البيانات.
- مشرف حفظ ملفات.

الشهادات المهنية المرتبطة بالبرنامج

- Certified Administrative Assistant (CAA).
- Certified Administrative Professional (CAP).





## السكرتارية التنفيذية

مصنف

### إدارة الأعمال

يهدف هذا التخصص إلى تزويد المتقدمين بالمهارات التي تمكنهم من استقبال ومعالجة المكالمات الهاتفية، وتنظيم الاجتماعات، وأخذ الملاحظات فيها، وإدخال البيانات، وتنظيم، وفرز وحفظ، واسترجاع الملفات، والأوراق الرسمية، وإعداد الخطابات، ومتابعة تنفيذ الأعمال المختلفة، ومساعدة الآخرين على القيام بأعمالهم.

#### طرق تدريس البرنامج

- عن بعد.
- حضورياً.
- مدمج.

#### مميزات البرنامج

- مصنف.
- دبلوم أكاديمي
- يمنح من الجامعة.

#### الدرجة العلمية ومدتها

- دبلوم مشارك (سنة).
- دبلوم متوسط (سنتان).

#### المستهدفون

- طلبة الثانوية.
- الباحثون عن عمل.
- من هم على رأس العمل.

#### أوقات تنفيذ البرنامج

- مساءً.
- صباحاً.

#### عدد ساعات البرنامج

- من 30 ساعة إلى 60 ساعة

الحد الأدنى من الساعات للحصول على درجة أكاديمية في هذا البرنامج

- 30 ساعة

#### الوظائف المستهدفة

- سكرتير تنفيذي.
- سكرتير اداري.
- مساعد اداري عام.
- مقرر اجتماعات.
- سكرتير وكاتب اختزال.

#### الشهادات المهنية المرتبطة بالبرنامج

- Certified Administrative Assistant (CAA).
- Certified Administrative Professional (CAP).

مصنف

إدارة الأعمال

إدارة أعمال

يهدف هذا التخصص إلى تزويد المتقدمين بالمعارف والمهارات التي تمكّنهم من تخطيط، وتنظيم، وتوجيه، ومتابعة، وإدارة الأنشطة، والمهام التي تقوم بها المنظمات على اختلاف أنواعها؛ للوصول إلى أهدافها بكفاءة وفاعلية، ويتناول هذا التخصص جوانب التسويق، والإدارة، وإدارة الموارد البشرية، والمحاسبة، والمالية، والتجارة الدولية للمشاريع والمنظمات بكافة أنواعها.



طرق تدريس البرنامج

- عن بعد.
- حضورياً.
- مدمج.

مميزات البرنامج

- مصنف.
- دبلوم أكاديمي
- يمنح من الجامعة.

الدرجة العلمية ومدتها

- دبلوم مشارك (سنة).
- دبلوم متوسط (سنتان).

المستهدفون

- طلبة الثانوية.
- الباحثون عن عمل.
- من هم على رأس العمل.

أوقات تنفيذ البرنامج

- مساءً.
- صباحاً.

عدد ساعات البرنامج

- من 30 ساعة إلى 60 ساعة

الحد الأدنى من الساعات للحصول على درجة أكاديمية في هذا البرنامج

- 30 ساعة

الوظائف المستهدفة

- مدير تنفيذي للعمليات التشغيلية.
- مدير مشروع لخدمات الأعمال.
- مدير تطوير الأعمال.

الشهادات المهنية المرتبطة بالبرنامج

- ◆ Certified Associate in Project Management (CAPM).

## مساعد قانوني

مصنف

### إدارة الأعمال

يهدف هذا التخصص إلى تزويد المتقدمين بالمعارف والمهارات التي تمكّنهم من تقديم العديد من المهام الرئيسية في إعداد القضايا والوثائق وتخطيطها، وتنظيمها، وتنمية المعرفة الأساسية بالمصطلحات القانونية، والقانون الإجرائي، وصياغة وتجهيز الوثائق القانونية، والمهارات البحثية القانونية اللازمة لمعاونة الممارسين المهنيين في مهنة المحاماة والقضاء.

#### طرق تدريس البرنامج

- عن بعد.
- حضورياً.
- مدمج.

#### مميزات البرنامج

- مصنف.
- دبلوم أكاديمي
- يمنح من الجامعة.

#### الدرجة العلمية ومدتها

- دبلوم مشارك (سنة).
- دبلوم متوسط (سنتان).

#### المستهدفون

- طلبة الثانوية.
- الباحثون عن عمل.
- من هم على رأس العمل.

#### أوقات تنفيذ البرنامج

- مساءً.
- صباحاً.

#### عدد ساعات البرنامج

- من 30 ساعة إلى 60 ساعة

الحد الأدنى من الساعات للحصول على درجة أكاديمية في هذا البرنامج

- 30 ساعة

#### الوظائف المستهدفة

- سكرتير قانوني.
- كاتب قانوني.
- باحث قانوني.
- محقق قانوني.
- مساعد قانوني.

#### الشهادات المهنية المرتبطة بالبرنامج

- شهادات مهنية من الاعتماد المهني السعوديين للقانونيين.

## مصنف

## الإدارة الصناعية

### الهندسة

يهدف هذا التخصص إلى تزويد المتقدمين بالمعارف والمهارات اللازمة لتخطيط وتنظيم ومتابعة وتقييم العمليات الصناعية المختلفة، والعمل على تحديد سياسات المشروع بشكل عام، والتنسيق بين عناصره الرئيسية: التمويل، والإنتاج والتوزيع، وإقرار الهيكل التنظيمي، والرقابة النهائية على أعمال التنفيذ، كما يتناول هذا التخصص دراسة الجوانب التشغيلية وإدارة سلاسل الإمداد وضبط جودة المنتج من أجل تحقيق الهدف الإنتاجي بأقل التكاليف والموارد.



#### طرق تدريس البرنامج

- عن بعد.
- حضورياً.
- مدمج.

#### مميزات البرنامج

- مصنف.
- دبلوم أكاديمي
- يمنح من الجامعة.

#### الدرجة العلمية ومدتها

- دبلوم مشارك (سنة).
- دبلوم متوسط (سنتان).

#### المستهدفون

- طلبة الثانوية.
- الباحثون عن عمل.
- من هم على رأس العمل.

#### أوقات تنفيذ البرنامج

- مساءً.
- صباحاً.

#### عدد ساعات البرنامج

- من 30 ساعة إلى 60 ساعة.

#### الحد الأدنى من الساعات للحصول على درجة أكاديمية في هذا البرنامج

- 30 ساعة.

#### الوظائف المستهدفة

- كاتب تأجير الممدد والادوات الصناعية.
- مراقب علي الإنتاج في صناعة الماكينات.
- مدير تطوير الأعمال الصناعية.
- مراقب وحدات المعالجة الصناعية.
- مراقب وملاحظ ومشرف على الإنتاج.

#### الشهادات المهنية المرتبطة بالبرنامج

- Certified Associate in Project Management (CAPM).



## الأمن والسلامة المهنية

مصنف

### الهندسة

يركز البرنامج على إعداد محترفين متميزين في مجال الحفاظ على سلامة وصحة الإنسان في أماكن العمل، يمتلكون المعارف والمهارات اللازمة التي تتوافق مع احتياجات سوق العمل، من خلال الاستثمار الأنسب للموارد البشرية والتقنية وبناء الشراكات الاستراتيجية الفاعلة.

#### طرق تدريس البرنامج

- عن بعد.
- حضورياً.
- مدمج.

#### مميزات البرنامج

- مصنف.
- دبلوم أكاديمي.
- يمنح من الجامعة.

#### الدرجة العلمية ومدتها

- دبلوم مشارك (سنة).
- دبلوم متوسط (سنتان).

#### المستهدفون

- طلبة الثانوية.
- الناشطون عن عمل.
- من هم على رأس العمل.

#### أوقات تنفيذ البرنامج

- مساءً.
- صباحاً.

#### عدد ساعات البرنامج

- من 30 ساعة إلى 60 ساعة.

الحد الأدنى من الساعات للحصول على درجة أكاديمية في هذا البرنامج

- 30 ساعة.

#### الوظائف المستهدفة

- العمل في إدارات السلامة المهنية في القطاع الحكومي والخاص.
- الإشرافية في الإطفاء والإنقاذ.
- مراقبو الأمن والسلامة.
- مشرفو عمليات السلامة، والسلامة المهنية.

#### الشهادات المهنية المرتبطة بالبرنامج

- شهادة اعتماد مشرف أمن الإيواء (CLSS).
- Certified Lodging Security Supervisor (CLSS).
- شهادة اعتماد رئيس أمن الإيواء (CLSD).
- Certified Lodging Security Director (CLSD).
- International General Certificate.
- ASSP Leadership in Safety Management.
- ASSP Global Safety Management.

مصنف

الرافعات

الهندسة

يهدف هذا التخصص إلى تزويد المتقدمين بالمعارف والمهارات التي تمكنهم من فحص، وتجهيز، وتشغيل معدات الرفع الثقيلة، مثل: الرافعات المثقلة، والشوكية طبقاً لمعايير السلامة المتبعة عالمياً، كما يمكن الطالب من استخدام الأدوات والمعدات المصاحبة لعمليات رفع الأوزان، وإجراء العمليات الحسابية بكل دقة واحتراف.



طرق تدريس البرنامج

- عن بعد.
- حضورياً.
- مدمج.

مميزات البرنامج

- مصنف.
- دبلوم أكاديمي
- يمنح من الجامعة.

الدرجة العلمية ومدتها

- دبلوم مشارك (سنة).
- دبلوم متوسط (سنتان).

المستهدفون

- طلبة الثانوية.
- الناشطون عن عمل.
- من هم على رأس العمل.

أوقات تنفيذ البرنامج

- مساءً.
- صباحاً.

عدد ساعات البرنامج

- من 30 ساعة إلى 60 ساعة.

الحد الأدنى من الساعات للحصول على درجة أكاديمية في هذا البرنامج

- 30 ساعة.

الوظائف المستهدفة

- مشغل رافعة.
- مشغل ونش ثابت.
- مشغل رافعة حاويات.
- مشغل ونش متحرك.
- مشغل رافعة برجيه.

الشهادات المهنية المرتبطة بالبرنامج

- Crane Operator Training.



## تقنية الهندسة الصناعية

مصنف

### الهندسة

يهدف هذا التخصص إلى تزويد المتقدمين بالمعارف والمهارات الأساسية التي تمكنه من العمل في الجانب التطبيقي للهندسة الصناعية والنظم، ويتناول مراقبة والإشراف على العمليات الصناعية، والخدمات؛ لتحقيق كفاءة عالية، واستخدام أمثل للموارد بأقل تكلفة، كما يمكن الطالب من المساهمة في تخطيط الإنتاج، وأعمال الصيانة، وإدارة المخازن والمستودعات، وضبط جودة المنتجات والخدمات.

#### طرق تدريس البرنامج

- عن بعد.
- حضورياً.
- مدمج.

#### مميزات البرنامج

- مصنف.
- دبلوم أكاديمي
- يمنح من الجامعة.

#### الدرجة العلمية ومدتها

- دبلوم مشارك (سنة).
- دبلوم متوسط (سنتان).

#### المستهدفون

- طلبة الثانوية.
- الباحثون عن عمل.
- من هم على رأس العمل.

#### أوقات تنفيذ البرنامج

- مساءً.
- صباحاً.

#### عدد ساعات البرنامج

- من 30 ساعة إلى 60 ساعة.

الحد الأدنى من الساعات للحصول على درجة أكاديمية في هذا البرنامج

- 30 ساعة.

#### الوظائف المستهدفة

- فني تصنيع.
- فني معدات زراعية.
- فني معدات تعدين.

#### الشهادات المهنية المرتبطة بالبرنامج

- Certified Manufacturing Engineer (CMfgE).
- Certified Fire Protection Specialist (CFPS).
- ISA Certified Control Systems Technician - Level I.

مصنف

## تقنية الهندسة الكهربائية

### الهندسة

يتناول هذا التخصص أساسيات كل من: البرادة، والكهرباء، والتكنولوجيا المهنية، والتمديدات المنزلية، والقياسات الكهربائية، والحماية الكهربائية، والرسم الفني الكهربائي، واللوحات الكهربائية، وصيانة الأجهزة الكهربائية، ولف الآلات الكهربائية.



#### طرق تدريس البرنامج

- ◊ عن بعد.
- ◊ حضورياً.
- ◊ مدمج.

#### مميزات البرنامج

- ◊ مصنف.
- ◊ دبلوم أكاديمي
- ◊ يمنح من الجامعة.

#### الدرجة العلمية ومدتها

- ◊ دبلوم مشارك (سنة).
- ◊ دبلوم متوسط (سنتان).

#### المستهدفون

- ◊ طلبة الثانوية.
- ◊ الباحثون عن عمل.
- ◊ من هم على رأس العمل.

#### أوقات تنفيذ البرنامج

- ◊ مساءً.
- ◊ صباحاً.

#### عدد ساعات البرنامج

- ◊ من 30 ساعة إلى 60 ساعة.

الحد الأدنى من الساعات للحصول على درجة أكاديمية في هذا البرنامج

- ◊ 30 ساعة.

#### الوظائف المستهدفة

- ◊ فني كهربائي مباني.
- ◊ فني كهربائي تمديدات منزلية.
- ◊ فني كهربائي صيانة.
- ◊ فني كهربائي سيارات.
- ◊ فني ميكانيكي مصاعد.
- ◊ فني كهربائي فاطرات.
- ◊ فني كهربائي آلات كهربائية.

#### الشهادات المهنية المرتبطة بالبرنامج

- ◊ الشهادة الإحترافية في مهارات القواطع والمفاتيح الكهربائية ومحولات الطاقة الكهربائية.



## تقنية الهندسة المدنية

مصنف

### الهندسة

يهدف هذا التخصص إلى تزويد المتقدمين بالمعارف والمهارات التي تمكنهم من العمل في الجانب التطبيقي من مجالات الهندسة المدنية، كما يتناول الإشراف على أعمال التشييد، والتأكد من تطابقها مع المواصفات المعتمدة، والقيام بالاختبارات المعملية للإسمنت، والتربة، وأعمال المسح، والتأكد من سلامة مواقع العمل، إضافة إلى أعمال الرسم الهندسي المدني باستخدام الحاسب الآلي.

#### طرق تدريس البرنامج

- عن بعد.
- حضورياً.
- مدمج.

#### مميزات البرنامج

- مصنف.
- دبلوم أكاديمي
- يمنح من الجامعة.

#### الدرجة العلمية ومدتها

- دبلوم مشارك (سنة).
- دبلوم متوسط (سنتان).

#### المستهدفون

- طلبة الثانوية.
- الباحثون عن عمل.
- من هم على رأس العمل.

#### أوقات تنفيذ البرنامج

- مساءً.
- صباحاً.

#### عدد ساعات البرنامج

- من 30 ساعة إلى 60 ساعة.

الحد الأدنى من الساعات للحصول على درجة أكاديمية في هذا البرنامج

- 30 ساعة.

#### الوظائف المستهدفة

- تقني هندسة مدنية.
- فني هندسة مدنية.
- مشرف انشاء مباني.
- مشرف انشاء طرق.

#### الشهادات المهنية المرتبطة بالبرنامج

- Leadership in Energy and Environmental Design (LEED).
- AASHTO Training.
- Autodesk Certified Professional in AutoCAD.
- Educational Services at College of Southern Idaho - CSI.

مصنف

## تقنية الهندسة المعمارية

### الهندسة

يهدف هذا التخصص إلى تزويد المتقدمين بالمعارف والمهارات التي تمكنهم من العمل في الجانب التطبيقي من مجالات الهندسة المعمارية، ويتناول إعداد الرسومات المعمارية بالحاسب الآلي، وإعداد المواصفات الخاصة بالمنشئ، وحساب الكميات، والإشراف على أعمال التشطيبات، والتأكد من الالتزام بالمواصفات المعتمدة في تنفيذ أعمال البناء بشكل عام، وفي التشطيبات على وجه الخصوص.



#### طرق تدريس البرنامج

- عن بعد.
- حضورياً.
- مدمج.

#### مميزات البرنامج

- مصنف.
- دبلوم أكاديمي
- يمنح من الجامعة.

#### الدرجة العلمية ومدتها

- دبلوم مشارك (سنة).
- دبلوم متوسط (سنتان).

#### المستهدفون

- طلبة الثانوية.
- الناشطون عن عمل.
- من هم على رأس العمل.

#### أوقات تنفيذ البرنامج

- مساءً.
- صباحاً.

#### عدد ساعات البرنامج

- من 30 ساعة إلى 60 ساعة.

الحد الأدنى من الساعات للحصول على درجة أكاديمية في هذا البرنامج

- 30 ساعة.

#### الوظائف المستهدفة

- تقني هندسة معماري.
- رسام معماري.
- مشرف مباني.
- مُشاح مباني.

#### الشهادات المهنية المرتبطة بالبرنامج

- Leadership in Energy and Environmental Design (LEED).
- Autodesk Certified Professional in 3ds Max.
- Autodesk Certified Professional in AutoCAD.

## خدمات المحطة والركاب

مصنف

الهندسة

يهدف هذا التخصص إلى تزويد المتقدمين بالمعارف والمهارات الأساسية المتعلقة بالخدمة، والسلامة المهنية في مكان العمل، والاتصالات، وخدمة العملاء ذات الصلة بعمليات نقل الركاب في الخطوط الحديدية، كما يتناول الحرائق في مكان العمل، والاستجابة لحالات الطوارئ، ومساعدة الركاب، وتوفير الخدمات لهم.

### الدرجة العلمية ومدتها

- ◊ دبلوم مشارك (سنة).
- ◊ دبلوم متوسط (سنتان).

### عدد ساعات البرنامج

- ◊ من 30 ساعة إلى 60 ساعة.

الحد الأدنى من الساعات للحصول على درجة أكاديمية في هذا البرنامج

- ◊ 30 ساعة.

### طرق تدريس البرنامج

- ◊ عن بعد.
- ◊ حضورياً.
- ◊ مدمج.

### مميزات البرنامج

- ◊ مصنف.
- ◊ دبلوم أكاديمي
- ◊ يمنح من الجامعة.

### المستهدفون

- ◊ طلبة الثانوية.
- ◊ الباحثون عن عمل.
- ◊ من هم على رأس العمل.

### أوقات تنفيذ البرنامج

- ◊ مساءً.
- ◊ صباحاً.

### الوظائف المستهدفة

- ◊ مفتش خدمات نقل قطارات.
- ◊ مفتش خدمات نقل بري ركاب.
- ◊ مراقب حركة سيارات.
- ◊ مفتش خدمات نقل قطارات.

### الشهادات المهنية المرتبطة بالبرنامج

- ◊ المعهد السعودي التقني للخطوط الحديدية.
- ◊ الهيئة العامة للنقل.
- ◊ الشركة السعودية للخطوط الحديدية (سار).

## مصنف

## تقنية هندسة الإنشاءات

## الهندسة

يهدف هذا التخصص إلى تزويد المتقدمين بالمعارف والمهارات التي تمكنهم من العمل في الجانب التطبيقي من مجال هندسة التشييد، كما يتناول دراسة التماميم والرسومات المعمارية والهيكلية، ومواد البناء، والتحليل الهيكلي، وتصميم الخرسانة المسلحة، والهندسة الجيوتقنية، والهيدروليك، وهندسة الطرق السريعة، والمسح، والهندسة الميكانيكية والكهربائية المتعلقة بالمباني، وإصلاح العيوب الهيكلية.



## طرق تدريس البرنامج

- عن بعد.
- حضورياً.
- مدمج.

## مميزات البرنامج

- مصنف.
- دبلوم أكاديمي
- يمنح من الجامعة.

## الدرجة العلمية ومدتها

- دبلوم مشارك (سنة).
- دبلوم متوسط (سنتان).

## المستهدفون

- طلبة الثانوية.
- الباحثون عن عمل.
- من هم على رأس العمل.

## أوقات تنفيذ البرنامج

- مساءً.
- صباحاً.

## عدد ساعات البرنامج

- من 30 ساعة إلى 60 ساعة.

الحد الأدنى من الساعات للحصول على درجة أكاديمية في هذا البرنامج

- 30 ساعة.

## الوظائف المستهدفة

- فني إنشاءات خاصة.
- فني خلطات خرسانية جاهزة.
- فني إنشاء سكك حديدية.
- فني جيولوجيا تقنية.
- فني مختبر ميكانيك تربة.

## الشهادات المهنية المرتبطة بالبرنامج

- اعتماد مهني من الهيئة السعودية للمهندسين.
- Autodesk Certified Professional AutoCAD.
- CSI Educational Services.



## تقنية هندسة الطاقة

مصنف

### الهندسة

يهدف هذا التخصص إلى تزويد المتقدمين بالمعارف والمهارات لتمكينهم من العمل في الجانب التطبيقي لمجال هندسة الطاقة، كما يتناول هذا المجال مراقبة، وصيانة، والإشراف على توليد ونقل أشكال الطاقة المختلفة بصورة فعالة وآمنة ومجدية اقتصادياً.

#### طرق تدريس البرنامج

- عن بعد.
- حضورياً.
- مدمج.

#### مميزات البرنامج

- مصنف.
- دبلوم أكاديمي.
- يمنح من الجامعة.

#### الدرجة العلمية ومدتها

- دبلوم مشارك (سنة).
- دبلوم متوسط (سنتان).

#### المستهدفون

- طلبة الثانوية.
- الناشطون عن عمل.
- من هم على رأس العمل.

#### أوقات تنفيذ البرنامج

- مساءً.
- صباحاً.

#### عدد ساعات البرنامج

- من 30 ساعة إلى 60 ساعة.

الحد الأدنى من الساعات للحصول على درجة أكاديمية في هذا البرنامج

- 30 ساعة.

#### الوظائف المستهدفة

- مشغل محطة توليد طاقة.
- فني توربينات بخارية تشغيل.
- فني توربينات بخارية صيانة.
- فني توربينات غازية.
- مشغل محركات ديزل.
- مشغل محطات توليد الطاقة بالرياح.

#### الشهادات المهنية المرتبطة بالبرنامج

- شهادة تدريبية مهنية من أكاديمية سابك.
- المركز السعودي لكفاءة الطاقة.
- Aramco Apprenticeship program.
- AEE Certified Energy Manager.
- AEE Energy Manager In-Training Option.

مصنف

## تقنية هندسة المركبات

### الهندسة

يهدف هذا التخصص إلى تزويد المتقدمين بالمعارف والمهارات والكفايات اللازمة للعمل في الجانب التطبيقي من مجال المحركات والمركبات، كما يتناول هذا التخصص اختبار، وصيانة، وتطوير، وتجميع المكونات، والأجزاء، والأنظمة المختلفة للسيارات والآليات الأخرى، والتقنيات الحديثة المستخدمة في المحركات، مثل: السيارات الكهربائية، واستعمالات الطاقة المستدامة، والتقنيات المستخدمة في اختبار وصيانة المنظومات، والمكونات الميكانيكية للسيارة.



#### طرق تدريس البرنامج

- عن بعد.
- حضورياً.
- مدمج.

#### مميزات البرنامج

- مصنف.
- دبلوم أكاديمي
- يمنح من الجامعة.

#### الدرجة العلمية ومدتها

- دبلوم مشارك (سنة).
- دبلوم متوسط (سنتان).

#### المستهدفون

- طلبة الثانوية.
- الناشطون عن عمل.
- من هم على رأس العمل.

#### أوقات تنفيذ البرنامج

- مساءً.
- صباحاً.

#### عدد ساعات البرنامج

- من 30 ساعة إلى 60 ساعة.

الحد الأدنى من الساعات للحصول على درجة أكاديمية في هذا البرنامج

- 30 ساعة.

#### الوظائف المستهدفة

- فني ميكانيكي مكيف مركبات.
- فني ميكانيكي سيارات.

#### الشهادات المهنية المرتبطة بالبرنامج

- National Institute for Automotive Service Excellence.
- Car Manufacturer training centers (BMW/Ford/Toyota etc.)



## تقنية هندسة المساحة

مصنف

### الهندسة

يهدف هذا التخصص إلى تزويد المتقدمين بالمعارف والمهارات التي تمكنهم من العمل في الجانب التطبيقي في مجال هندسة المساحة، كما يتناول مجالات الجيوماتكس، مثل: الجيوديسيا، ونظرية الأخطاء والتعديل، وصناعة الخرائط وإسقاطاتها، ونظم المعلومات الجغرافية، وقواعد البيانات المكانية، ومسح المعادن، والمسح الهيدروغرافي، والاستشعار عن بعد، والتصوير الرقمي، وتطبيقات الحاسب الآلي المستخدمة في عمليات المسح.

#### طرق تدريس البرنامج

- عن بعد.
- حضورياً.
- مدمج.

#### مميزات البرنامج

- مصنف.
- دبلوم أكاديمي
- يتم من الجامعة.

#### الدرجة العلمية ومدتها

- دبلوم مشارك (سنة).
- دبلوم متوسط (سنتان).

#### المستهدفون

- طلبة الثانوية.
- الباحثون عن عمل.
- من هم على رأس العمل.

#### أوقات تنفيذ البرنامج

- مساءً.
- صباحاً.

#### عدد ساعات البرنامج

- من 30 ساعة إلى 60 ساعة.

الحد الأدنى من الساعات للحصول على درجة أكاديمية في هذا البرنامج

- 30 ساعة.

#### الوظائف المستهدفة

- فني مساحة جوية.
- مساح طرق.
- مساح تصويري.
- رسم خرائط مساحية.
- فني مساح جيوديسي.
- أخصائي مساحة هيدروغرافي.
- فني رسم خرائط بحرية.
- فني مساحة بحرية.

#### الشهادات المهنية المرتبطة بالبرنامج

- Total Station Surveying & Setting Out Certification.
- Autodesk Certification.
- ArcGIS Desktop Entry Certification.
- GPS/GNSS Surveying & Setting Out Certification.

## مصنف

## تقنية هندسة النقل

## الهندسة

يهدف هذا التخصص إلى تزويد المتقدمين بالمعارف والمهارات والكفايات التي تمكنهم من العمل في الجانب التطبيقي من مجال هندسة النقل، ويسمى إلى تمكين المتقدمين من تشغيل، ومراقبة، وإدارة مسارات النقل، مثال: الطرق، السكك الحديدية... الخ، ومنشآته كالوانى والمطارات ... وغيرها، والمساهمة في التحكم بحركة المرور، ومسارات وسائل النقل.



## طرق تدريس البرنامج

- عن بعد.
- حضورياً.
- مدمج.

## مميزات البرنامج

- مصنف.
- دبلوم أكاديمي
- يمنح من الجامعة.

## الدرجة العلمية ومدتها

- دبلوم مشارك (سنة).
- دبلوم متوسط (سنتان).

## المستهدفون

- طلبة الثانوية.
- الباحثون عن عمل.
- من هم على رأس العمل.

## أوقات تنفيذ البرنامج

- مساءً.
- صباحاً.

## عدد ساعات البرنامج

- من 30 ساعة إلى 60 ساعة.

الحد الأدنى من الساعات للحصول على درجة أكاديمية في هذا البرنامج

- 30 ساعة.

## الوظائف المستهدفة

- فنيو التحكم بالمرور الجوي.
- مشرف نقل بري ركاب.
- فني إنشاء سكك حديدية.
- مشرف صيانة خطوط سكك حديدية.

## الشهادات المهنية المرتبطة بالبرنامج

- اعتماد مهني من الهيئة السعودية للمهندسين.
- Autodesk Certified Professional AutoCAD.
- AASHTO Training.





## قيادة القطارات

مصنف

الهندسة

يهدف هذا التخصص إلى تزويد المتقدمين بالمعارف والمهارات الفنية الأساسية التي تمكنهم من قيادة القطارات لنقل الركاب، والبضائع بشكل آمن، كما يتناول المهارات الفنية، والتقنية، لقيادة القطار وجوانب الأمن والسلامة المهنية، والاستجابات المطلوبة في حالات الطوارئ، أو الظروف غير المعتادة.

### طرق تدريس البرنامج

- عن بعد.
- حضورياً.
- مدمج.

### مميزات البرنامج

- مصنف.
- دبلوم أكاديمي
- يمنح من الجامعة.

### الدرجة العلمية ومدتها

- دبلوم مشارك (سنة).
- دبلوم متوسط (سنتان).

### المستهدفون

- طلبة الثانوية.
- الباحثون عن عمل.
- من هم على رأس العمل.

### أوقات تنفيذ البرنامج

- مساءً.
- صباحاً.

### عدد ساعات البرنامج

- من 30 ساعة إلى 60 ساعة.

الحد الأدنى من الساعات للحصول على درجة أكاديمية في هذا البرنامج

- 30 ساعة.

### الوظائف المستهدفة

- كاتب حركة قطارات.
- مفتش خدمات نقل قطارات.
- مأمور حركة سير القطارات.
- سائق قطار نقل ركاب وبضائع.
- عامل قرملة قطار.

### الشهادات المهنية المرتبطة بالبرنامج

- المعهد السعودي التقني للخطوط الحديدية.
- الهيئة العامة للنقل.
- الشركة السعودية للخطوط الحديدية (سار).

مصنف

هندسة التعدين

الهندسة

يهدف هذا التخصص إلى تزويد المتقدمين بالمعارف والمهارات الأساسية التي تمكنهم من تصميم، وتطوير، وتقييم، وتشغيل عمليات استخراج المعادن من الأرض، ومعالجتها، كما يتناول جميع عمليات التعدين، مثل: دراسة الجدوى الاقتصادية، وتصميم المناجم، وتطوير الخطط، واستكشاف الموارد المعدنية، وعمليات الإنتاج، وإغلاق المناجم.



طرق تدريس البرنامج

- عن بعد.
- حضورياً.
- مدمج.

مميزات البرنامج

- مصنف.
- دبلوم أكاديمي
- يمنح من الجامعة.

الدرجة العلمية ومدتها

- دبلوم مشارك (سنة).
- دبلوم متوسط (سنتان).

المستهدفون

- طلبة الثانوية.
- الباحثون عن عمل.
- من هم على رأس العمل.

أوقات تنفيذ البرنامج

- مساءً.
- صباحاً.

عدد ساعات البرنامج

- من 30 ساعة إلى 60 ساعة.

الحد الأدنى من الساعات للحصول على درجة أكاديمية في هذا البرنامج

- 30 ساعة.

الوظائف المستهدفة

- فني معادن.
- فني تعدين.
- فني حفر آبار.
- فني مناجم.
- فني تفجير.
- فني نפט.
- فني أفران معادن.

الشهادات المهنية المرتبطة بالبرنامج

- تدريب شركة معادن.
- Queen's Certificate in Mining Technologies.

## أمن المعلومات

## الحاسب الآلي

يهدف هذا التخصص إلى تزويد المتقدمين بالمعارف والمهارات التي تمكنهم من حماية معلومات وأنظمة الكلية، وتشفيرها دون التأثير على إنتاجية العمل، وإمكانية الوصول من قبل المستخدم للأنظمة والمعلومات، كما يتناول وضع ومتابعة وتقييم السياسات والتشريعات التي تحكم استخدام المعلومات داخل وخارج المنظمة؛ لحماية بياناتها من الاختراق.

## طرق تدريس البرنامج

- ◊ عن بعد.
- ◊ حضورياً.
- ◊ مدمج.

## مميزات البرنامج

- ◊ مصنف.
- ◊ دبلوم أكاديمي
- ◊ يمنح من الجامعة.

## الدرجة العلمية ومدتها

- ◊ دبلوم مشارك (سنة).
- ◊ دبلوم متوسط (سنتان).

## المستهدفون

- ◊ طلبة الثانوية.
- ◊ الباحثون عن عمل.
- ◊ من هم على رأس العمل.

## أوقات تنفيذ البرنامج

- ◊ مساءً.
- ◊ صباحاً.

## عدد ساعات البرنامج

- ◊ من 30 ساعة إلى 60 ساعة.

الحد الأدنى من الساعات للحصول على درجة أكاديمية في هذا البرنامج

- ◊ 30 ساعة.

## الوظائف المستهدفة

- ◊ مدير أمن البيانات.
- ◊ أخصائي أمن بيانات.
- ◊ اختصاصي أمن وحماية نظم المعلومات.

## الشهادات المهنية المرتبطة بالبرنامج

- ◊ محال الأمن السيبراني من CompTIA CYSA.
- ◊ المخترق الأخلاقي المعتمد CEH.
- ◊ Ethical Hacking Certification.

## مصنف

## البرمجة وعلوم الحاسب

## الحاسب الآلي

يهدف هذا التخصص إلى تزويد المتقدمين بالمعارف والمهارات الأساسية وتمكينهم من تصميم، وبرمجة، وتطوير حلول برمجية عالية الجودة؛ لتلبية احتياجات الناس، وتقديم خدمات أفضل للعملاء، كما يتناول هذا التخصص تصميم، وبرمجة، وتطوير مواقع الإنترنت، أو تطبيقات الجوال الذكية، أو المكتبية، وأتمتة مسارات الأعمال عبر دراسة اللغات البرمجية، والأكواد، والخوارزميات، على اختلاف أنواعها.



## طرق تدريس البرنامج

- ◊ عن بعد.
- ◊ حضورياً.
- ◊ مدمج.

## مميزات البرنامج

- ◊ مصنف.
- ◊ دبلوم أكاديمي
- ◊ يمنح من الجامعة.

## الدرجة العلمية ومدتها

- ◊ دبلوم مشارك (سنة).
- ◊ دبلوم متوسط (سنتان).

## المستهدفون

- ◊ طلبة الثانوية.
- ◊ الباحثون عن عمل.
- ◊ من هم على رأس العمل.

## أوقات تنفيذ البرنامج

- ◊ مساءً.
- ◊ صباحاً.

## عدد ساعات البرنامج

- ◊ من 30 ساعة إلى 60 ساعة.

الحد الأدنى من الساعات للحصول على درجة أكاديمية في هذا البرنامج

- ◊ 30 ساعة.

## الوظائف المستهدفة

- ◊ مبرمج حاسب آلي.
- ◊ مبرمج نظم بنك المعلومات.
- ◊ مبرمج تطبيقات.
- ◊ اختصاصي تطوير البرمجيات.
- ◊ فاحص نظم.

## الشهادات المهنية المرتبطة بالبرنامج

- ◊ خبير شبكات سيسكو المعتمد (CCNA).
- ◊ فني حاسب آلي (CompTIA A+).



## التطبيقات المكتبية وصيانة الحاسب لفئة الصم والبكم الحاسب الآلي

مصنف

يهدف هذا البرنامج إلى تزويد الطالب بالمهارات والمعلومات اللازمة؛ لممارسة العمل في التطبيقات المكتبية على الحاسب، وتجميع وصيانة الحاسب بما يناسب فئة الصم والبكم، وذلك على المستوى الخامس من نظام المؤهلات المهنية الوطنية.

### طرق تدريس البرنامج

- ◇ عن بعد.
- ◇ حضورياً.
- ◇ مدمج.

### مميزات البرنامج

- ◇ مصنف.
- ◇ دبلوم أكاديمي
- ◇ يمنح من الجامعة.

### الدرجة العلمية ومدتها

- ◇ دبلوم مشارك (سنة).
- ◇ دبلوم متوسط (سنتان).

### المستهدفون

- ◇ طلبة الثانوية.
- ◇ الباحثون عن عمل.
- ◇ من هم على رأس العمل.

### أوقات تنفيذ البرنامج

- ◇ مساءً.
- ◇ صباحاً.

### عدد ساعات البرنامج

- ◇ من 30 ساعة إلى 60 ساعة.

الحد الأدنى من الساعات للحصول على درجة أكاديمية في هذا البرنامج

- ◇ 30 ساعة.

### الوظائف المستهدفة

- ◇ مساعد إداري.
- ◇ مساعد مدرب (في مجال التخصص).
- ◇ ناسخ آلة بلغتين.
- ◇ فني صيانة الحاسب الآلي.
- ◇ مسجل معلومات.
- ◇ محرر ومعالج نصوص.
- ◇ سكرتير إدارة مكتبية.

### الشهادات المهنية المرتبطة بالبرنامج

- ◇ الشهادة الدولية للحاسب والإنترنت (IC3).
- ◇ أخصائي مايكروسوفت أوفيس (MOS).
- ◇ Internet & Computing Core Certification.
- ◇ Microsoft Office Specialist.

مصنف

برمجة تطبيقية

الحاسب الآلي

يركز البرنامج على تزويد الطلاب والطالبات بالمهارات الأساسية اللازمة التي يحتاجها سوق العمل في مجال البرمجة وقواعد البيانات وشبكات الحاسب، كما يركز البرنامج على استعمال أحدث لغات البرمجة، والتعريف بأساليب البرمجة الحديثة في تصميم وبناء البرمجيات.



طرق تدريس البرنامج

- ◊ عن بعد.
- ◊ حضورياً.
- ◊ مدمج.

مميزات البرنامج

- ◊ مصنف.
- ◊ دبلوم أكاديمي
- ◊ يمنح من الجامعة.

الدرجة العلمية ومدتها

- ◊ دبلوم مشارك (سنة).
- ◊ دبلوم متوسط (سنتان).

المستهدفون

- ◊ طلبة الثانوية.
- ◊ الباحثون عن عمل.
- ◊ من هم على رأس العمل.

أوقات تنفيذ البرنامج

- ◊ مساءً.
- ◊ صباحاً.

عدد ساعات البرنامج

- ◊ من 30 ساعة إلى 60 ساعة.

الحد الأدنى من الساعات للحصول على درجة أكاديمية في هذا البرنامج

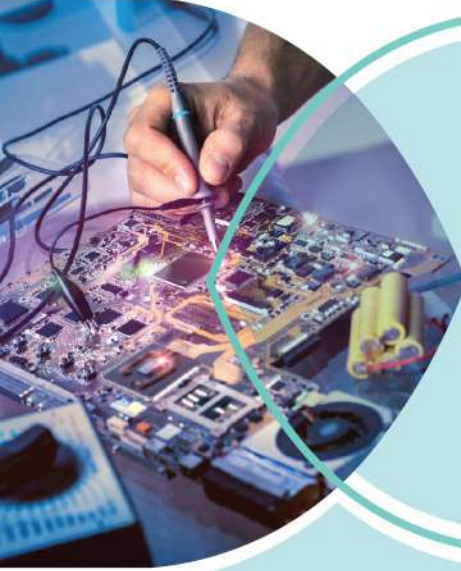
- ◊ 30 ساعة.

الوظائف المستهدفة

- ◊ مساعد مبرمج.
- ◊ مساعد مطور تطبيقات.
- ◊ مسؤول دعم فني.
- ◊ مسجل معلومات.
- ◊ مساعد مدرب.

الشهادات المهنية المرتبطة بالبرنامج

- ◊ شهادة كومبتيا للحوسبة السحابية + CompTIA Cloud Essentials.
- ◊ الشهادة الدولية للحاسب والإنترنت .IC3.
- ◊ معتمد في حوكمة تقنية المعلومات للمؤسسات .CGEIT.
- ◊ شهادة مساعد هواوي (تقنية الجيل الخامس).
- ◊ شهادة أخصائي مايكروسوفت أوفيس (MOS).
- ◊ شهادة مايكروسوفت المهنية المعتمدة (MCP).



## تقنية هندسة الإلكترونيات والاتصالات

مصنف

### الهندسة وهندسة علوم الحاسب

يهدف هذا التخصص إلى تزويد المتقدمين بالمعارف والمهارات والكفايات اللازمة للعمل في الجانب التطبيقي لمجال الهندسة الإلكترونية، كما يتناول مجال الإلكترونيات، مثل: التنبؤات التناظرية والرقمية، والإشارات والأنظمة، والتصميم الفني بمساعدة الحاسب الآلي، وأجهزة الاستشعار، وأنظمة القياس، والأنظمة المدمجة، والإلكترونيات الضوئية، وتصميم النظم الرقمية، والأنظمة الكهروميكانيكية، والتحكم في العمليات، وأنظمة التحكم الرقمية، والروبوتات، والذكاء الاصطناعي.

#### طرق تدريس البرنامج

- ◊ عن بعد.
- ◊ حضورياً.
- ◊ مدمج.

#### مميزات البرنامج

- ◊ مصنف.
- ◊ دبلوم أكاديمي
- ◊ يمنح من الجامعة.

#### الدرجة العلمية ومدتها

- ◊ دبلوم مشارك (سنة).
- ◊ دبلوم متوسط (سنتان).

#### المستهدفون

- ◊ طلبة الثانوية.
- ◊ الباحثون عن عمل.
- ◊ من هم على رأس العمل.

#### أوقات تنفيذ البرنامج

- ◊ مساءً.
- ◊ صباحاً.

#### عدد ساعات البرنامج

- ◊ من 30 ساعة إلى 60 ساعة.

الحد الأدنى من الساعات للحصول على درجة أكاديمية في هذا البرنامج

- ◊ 30 ساعة.

#### الوظائف المستهدفة

- ◊ فني إلكتروني صيانة أجهزة حاسوب.
- ◊ فني إلكتروني صيانة أجهزة اتصال عام.
- ◊ فني في الاتصالات السلكية واللاسلكية.
- ◊ فني نظم تشغيل حاسوبية.

#### الشهادات المهنية المرتبطة بالبرنامج

- ◊ شهادة كومبتيا للحوسبة السحابية + CompTIA Cloud Essentials.
- ◊ شهادة مساعد هواوي المعتمد في تكنولوجيا المعلومات والاتصالات (إنترنت الأشياء).
- ◊ أخصائي اللاسلكي المعتمد CREST Certified Wireless Specialist (CCWS).
- ◊ Certified Wireless Network Administrator (CWNA).
- ◊ Cisco Certified Technician (CCT).
- ◊ CompTIA Security+ Certification.

مصنف

## التصميم الجرافيكي والوسائط الرقمية

### الهندسة وهندسة علوم الحاسب

يهدف هذا التخصص إلى تزويد المتقدمين بالمهارات التي تمكنهم من تخطيط، وتصميم، وإنتاج التهاميم بمختلف أنواعها، مثل: الصور، الشعارات، المطبوعات، الملصقات، الإعلانات، المواقع الإلكترونية، والتطبيقات ... وغيرها باستخدام برامج الحاسب الآلي المختلفة، كما يمكنه من تخطيط، وتصميم، وإنتاج وسائط رقمية، ووسائط متعددة تدمج بين الصوت والصورة والحركة والرسومات المتحركة؛ لإيصال رسالة ما، وتحقيق هدف محدد.



#### طرق تدريس البرنامج

- عن بعد.
- حضورياً.
- مدمج.

#### مميزات البرنامج

- مصنف.
- دبلوم أكاديمي
- يمنح من الجامعة.

#### الدرجة العلمية ومدتها

- دبلوم مشارك (سنة).
- دبلوم متوسط (سنتان).

#### المستهدفون

- طلبة الثانوية.
- الباحثون عن عمل.
- من هم على رأس العمل.

#### أوقات تنفيذ البرنامج

- مساءً.
- صباحاً.

#### عدد ساعات البرنامج

- من 30 ساعة إلى 60 ساعة.

#### الحد الأدنى من الساعات للحصول على درجة أكاديمية في هذا البرنامج

- 30 ساعة.

#### الوظائف المستهدفة

- مصممو الجرافيك والوسائط المتعددة.
- مصمم جرافيك.
- مصمم إعلام مطبوع.
- مصمم مواقع ويب.

#### الشهادات المهنية المرتبطة بالبرنامج

- الشهادة الدولية للحاسب والإنترنت IC3.
- محترف معتمد من أدوبي في مونتاج الفيديو.
- محترف أدوبي في التصميم المرئي.
- شهادة كومبليا للحوسبة السحابية + CompTIA Cloud Essentials.
- Adobe Certified Expert - Premiere Pro CC 2015.
- Adobe Certified Expert - Photoshop CC 2015.



## الأشعة العلاجية

مصنف

### العلوم الطبية

يهدف هذا التخصص إلى تزويد المتقدمين بالمعارف والمهارات التي تمكنه من استخدام الأشعة عالية الطاقة من الأشعة السينية، أو أشعة جاما، أو النيوترونات، أو البروتونات، أو غيرها من المصادر؛ لتدمير الخلايا السرطانية، وتقليل الأورام.



#### طرق تدريس البرنامج

- عن بعد.
- حضورياً.
- مدمج.

#### مميزات البرنامج

- مصنف.
- دبلوم أكاديمي يمنح من الجامعة.

#### الدرجة العلمية ومدتها

- دبلوم مشارك (سنة).
- دبلوم متوسط (سنتان).

#### المستهدفون

- طلبة الثانوية.
- الباحثون عن عمل.
- من هم على رأس العمل.

#### أوقات تنفيذ البرنامج

- مساءً.
- صباحاً.

#### عدد ساعات البرنامج

- من 30 ساعة إلى 60 ساعة.

الحد الأدنى من الساعات للحصول على درجة أكاديمية في هذا البرنامج

- 30 ساعة.

#### الوظائف المستهدفة

- فني تصوير طبي.
- فني تصوير بالموجات فوق الصوتية.
- فني أشعة.
- فني تصوير شعاعي.
- فني تصوير طبقي.
- فني علاج بالإشعاع.

#### الشهادات المهنية المرتبطة بالبرنامج

- Certified Associate in Healthcare Information and Management Systems (CAHIMS).
- Johnson & Johnson Institute.
- American Society of Radiologic Technologists (ASRT).
- International General Certificate in Occupational Health and Safety.
- Certified Professional in Healthcare Quality (CPHQ).
- Certification in Infection Prevention and Control (CIC).

## مصنف

## الأطراف الصناعية

## العلوم الطبية

يهدف هذا البرنامج إلى تزويد الطلبة بالمهارات والمعلومات الأكاديمية والمهنية في الأطراف الصناعية وتقويم العظام بكفاءة عالية، وإكسابهم مهارات الاتصال الفعال مع الموظفين المحترفين؛ وتمكينهم من حل المشكلات والتفكير النقدي لممارس تصنيع الأطراف الصناعية وتقويم العظام على أحدث طراز، وذلك من خلال الجانب التعليمي والمخبري والسريري بين قسم العلاج الطبيعي والتأهيل الصحي بجامعة الأمير سطام بن عبدالعزيز وقسم تكنولوجيا إعادة التأهيل بمستشفى إعادة التأهيل في حرم مدينة الملك فهد الطبية لتلبية احتياجات سوق العمل في التخصص.



## طرق تدريس البرنامج

- ◊ عن بعد.
- ◊ حضورياً.
- ◊ مدمج.

## مميزات البرنامج

- ◊ مصنف.
- ◊ دبلوم أكاديمي
- ◊ يمنح من الجامعة.

## الدرجة العلمية ومدتها

- ◊ دبلوم مشارك (سنة).
- ◊ دبلوم متوسط (سنتان).

## المستهدفون

- ◊ طلبة الثانوية.
- ◊ الباحثون عن عمل.
- ◊ من هم على رأس العمل.

## أوقات تنفيذ البرنامج

- ◊ مساءً.
- ◊ صباحاً.

## عدد ساعات البرنامج

- ◊ من 30 ساعة إلى 60 ساعة.

الحد الأدنى من الساعات للحصول على درجة أكاديمية في هذا البرنامج

- ◊ 30 ساعة.

## الوظائف المستهدفة

- ◊ فني الأطراف الصناعية والتقويم.

## العلاج الطبيعي

مصنف

### العلوم الطبية

يهدف هذا التخصص إلى تزويد المتقدمين بالمعارف والمهارات التي تمكّنهم من فحص، وتقييم شامل للمريض، ووضع خطة علاج فيزيائي وتنفيذها، كما يركز على التدخل العلاجي، عندما تكون الحركة والوظائف متأثرة بالشيخوخة، أو الأمراض، أو الاضطرابات، أو العوامل البيئية، وطرق تخفيف الآلام العضلية والمفصالية، وتطوير، واستعادة أقصى قدر من الحركة والقدرة الوظيفية للأشخاص في أي مرحلة من مراحل الحياة.



#### طرق تدريس البرنامج

- ◊ عن بعد.
- ◊ حضورياً.
- ◊ مدمج.

#### مميزات البرنامج

- ◊ مصنف.
- ◊ دبلوم أكاديمي
- ◊ يمنح من الجامعة.

#### الدرجة العلمية ومدتها

- ◊ دبلوم مشارك (سنة).
- ◊ دبلوم متوسط (سنتان).

#### المستهدفون

- ◊ طلبة الثانوية.
- ◊ الباحثون عن عمل.
- ◊ من هم على رأس العمل.

#### أوقات تنفيذ البرنامج

- ◊ مساءً.
- ◊ صباحاً.

#### عدد ساعات البرنامج

- ◊ من 30 ساعة إلى 60 ساعة.

الحد الأدنى من الساعات للحصول على درجة أكاديمية في هذا البرنامج

- ◊ 30 ساعة.

#### الوظائف المستهدفة

- ◊ معالج بالتدليك.
- ◊ فني علاج طبيعي.
- ◊ فني تجبير عظام.
- ◊ فني تأهيل طبي.
- ◊ فني معالجة فيزيائية.
- ◊ فني معالجة قدم.
- ◊ فني علاج طبيعي تقوي.

#### الشهادات المهنية المرتبطة بالبرنامج

- ◊ International General Certificate in Occupational Health and Safety.
- ◊ Certified Professional in Healthcare Quality (CPHQ).
- ◊ Certification in Infection Prevention and Control (CIC).
- ◊ Certified Associate in Healthcare Information and Management Systems (CAHIMS).
- ◊ American Physical Therapy Association.

## مصنف

## إدارة الخدمات الصحية

## كلية العلوم

يهدف هذا التخصص إلى تزويد المتقدمين بالمعارف والمهارات التي تمكنهم من تخطيط، وتنظيم، وتوجيه، ومتابعة، وإدارة كافة الأنشطة والمهام التي تقوم بها المؤسسات الصحية المختلفة؛ للوصول إلى أهدافها، بكفاءة، وفاعلية، ويتناول هذا التخصص تحليل، وتطوير، وتقويم إجراءات العمل في المؤسسات الصحية، وأنظمة الجودة، والتأمين، والإمداد، وتجربة العميل، وسلامته، كما يتناول الجوانب التسويقية، والإدارية، وإدارة الموارد البشرية، والمحاسبية، وكذلك الجوانب القانونية للخدمات الصحية.



## طرق تدريس البرنامج

- عن بعد.
- حضورياً.
- مدمج.

## مميزات البرنامج

- مصنف.
- دبلوم أكاديمي
- يمنح من الجامعة.

## الدرجة العلمية ومدتها

- دبلوم مشارك (سنة).
- دبلوم متوسط (سنتان).

## المستهدفون

- طلبة الثانوية.
- الباحثون عن عمل.
- من هم على رأس العمل.

## أوقات تنفيذ البرنامج

- مساءً.
- صباحاً.

## عدد ساعات البرنامج

- من 30 ساعة إلى 60 ساعة.

## الحد الأدنى من الساعات للحصول على درجة أكاديمية في هذا البرنامج

- 30 ساعة.

## الوظائف المستهدفة

- أخصائي تموين طبي.
- مساعد مدير مرافق صحية.
- محلل سجلات طبية.
- أخصائي إدارة خدمات صحية.
- فني سجلات طبية.

## الشهادات المهنية المرتبطة بالبرنامج

- فني إدارة صحية.
- الهيئة السعودية للتخصصات الصحية.



## تقنية المختبرات

مصنف

كلية العلوم

يهدف البرنامج إعداد كوادر مدربة على التقنيات العلمية الحديثة ومؤهلة للمنافسة بما يوفق احتياجات سوق العمل من خلال تزويد الطلبة بالعلوم النظرية والمهارات العملية الضرورية؛ فيتم تدريب الطلاب على الاستخدام الأمثل للأدوات المعملية وعلى العمليات المخبرية الأساسية في المجالات المختلفة للكيمياء والفيزياء والأحياء والبيولوجيا مع الأخذ في الاعتبار وسائل الأمن والسلامة، كما يهدف البرنامج إلى تزويد الطلبة بالمعارف والمهارات التي تمكنه من تحضير بيئة المختبرات المدرسية والأدوات والأجهزة المستخدمة فيها للطلبة لإجراء التجارب العلمية والاختبارات والقياسات فيها حسب المنهج الخاص بذلك، وتمكين الطلبة من تشغيل وصيانة أجهزة، وأدوات، المختبر، ومساعدة الطلبة على استخدامها بالطريقة المثلى.

### طرق تدريس البرنامج

- عن بعد.
- حضورياً.
- مدمج.

### مميزات البرنامج

- مصنف.
- دبلوم أكاديمي
- يمنح من الجامعة.

### الدرجة العلمية ومدتها

- دبلوم مشارك (سنة).
- دبلوم متوسط (سنتان).

### المستهدفون

- طلبة الثانوية.
- الباحثون عن عمل.
- من هم على رأس العمل.

### أوقات تنفيذ البرنامج

- مساءً.
- صباحاً.

### عدد ساعات البرنامج

- من 30 ساعة إلى 60 ساعة.

الحد الأدنى من الساعات للحصول على درجة أكاديمية في هذا البرنامج

- 30 ساعة.

### الوظائف المستهدفة

- محضر مختبر.
- فني مختبر احياء.
- فني مختبر علوم.
- مدرب مختبرات.

### الشهادات المهنية المرتبطة بالبرنامج

- محترف الصيانة والاعتمادية (CMRT).
- الشهادة العامة الدولية في الصحة والسلامة المهنية.
- Maintenance and Reliability Professional (CMRP) Certification.
- International General Certificate in Occupational Health and Safety.

## مصنف

## تقنية الأسنان

### طب الأسنان

يهدف هذا التخصص إلى تزويد المتقدمين بالمعارف والمهارات التي تمكّنهم من بناء التركيبات السنية، والتعويضية، المصممة بناء على تعليمات طبيب الأسنان، ويركز هذا التخصص على تمكين الطالب للقيام بتصميم، وتصنيع، وإصلاح، وتعديل الأجهزة التعويضية السنية الثابتة والمتحركة.



#### طرق تدريس البرنامج

- عن بعد.
- حضورياً.
- مدمج.

#### مميزات البرنامج

- مصنف.
- دبلوم أكاديمي
- يمنح من الجامعة.

#### الدرجة العلمية ومدتها

- دبلوم مشارك (سنة).
- دبلوم متوسط (سنان).

#### المستهدفون

- طلبة الثانوية.
- الناشطون عن عمل.
- من هم على رأس العمل.

#### أوقات تنفيذ البرنامج

- مساءً.
- صباحاً.

#### عدد ساعات البرنامج

- من 30 ساعة إلى 60 ساعة.

الحد الأدنى من الساعات للحصول على درجة أكاديمية في هذا البرنامج

- 30 ساعة.

#### الوظائف المستهدفة

- أخصائي تقنية أسنان.
- أخصائي تقويم أسنان.
- أخصائي تركيبات الأسنان.
- فني تقويم أسنان.
- محضر مواد تجميل ومعالجين الأسنان.
- عامل صنع طقم أسنان صناعية وإصلاحها.

#### الشهادات المهنية المرتبطة بالبرنامج

- International General Certificate in Occupational Health and Safety.
- Certified Professional in Healthcare Quality (CPHQ).
- Certification in Infection Prevention and Control (CIC).
- Certified Associate in Healthcare Information and Management Systems (CAHIMS).
- American Dental Association.
- Certified Dental Technicians (CDTs).

## مساعد طبيب أسنان

مصنف

## طب الأسنان

يهدف هذا التخصص إلى تزويد المتقدمين بالمعارف والمهارات التي تمكنهم من العمل ضمن الفريق العلاجي؛ لتقديم الدعم في الإجراءات العلاجية السنية المختلفة لتكون أكثر كفاءة.

## طرق تدريس البرنامج

- ◊ عن بعد.
- ◊ حضورياً.
- ◊ مدمج.

## مميزات البرنامج

- ◊ مصنف.
- ◊ دبلوم أكاديمي يمنح من الجامعة.

## الدرجة العلمية ومدتها

- ◊ دبلوم مشارك (سنة).
- ◊ دبلوم متوسط (سنان).

## المستهدفون

- ◊ طلبة الثانوية.
- ◊ الباحثون عن عمل.
- ◊ من هم على رأس العمل.

## أوقات تنفيذ البرنامج

- ◊ مساءً.
- ◊ صباحاً.

## عدد ساعات البرنامج

- ◊ من 30 ساعة إلى 60 ساعة.

الحد الأدنى من الساعات للحصول على درجة أكاديمية في هذا البرنامج

- ◊ 30 ساعة.

## الوظائف المستهدفة

- ◊ مساعد طبيب أسنان.
- ◊ معالج صحة الفم والأسنان.
- ◊ فني تقويم أسنان.
- ◊ فني أسنان.
- ◊ فني علاج أسنان.
- ◊ منظم أسنان.

## الشهادات المهنية المرتبطة بالبرنامج

- ◊ الهيئة السعودية للتخصصات الطبية.
- ◊ American Dental Association.
- ◊ American Dental Hygienists' Association.

## مصنف نظم المعلومات الجغرافية

### الجغرافيا

يسعى هذا التخصص إلى تزويد المتقدمين بالمعارف والمهارات الأساسية لاستخدام البرامج الحاسوبية، وأنظمة تحديد المواقع؛ بهدف جمع، وتخزين، وتحليل، وعرض المعلومات، والبيانات الطبيعية، والبشرية، ومعالجتها مكانياً ووصفياً، كما يتناول طرق استخدام هذه البيانات، في رسم الخرائط، وتحديد البنية التحتية، ودراسة التغيرات الجغرافية المختلفة، ومتابعة تطورها الزمني.



#### طرق تدريس البرنامج

- عن بعد.
- حضورياً.
- مدمج.

#### مميزات البرنامج

- مصنف.
- دبلوم أكاديمي
- يمنح من الجامعة.

#### الدرجة العلمية ومدتها

- دبلوم مشارك (سنة).
- دبلوم متوسط (سنتان).

#### المستهدفون

- طلبة الثانوية.
- الباحثون عن عمل.
- من هم على رأس العمل.

#### أوقات تنفيذ البرنامج

- مساءً.
- صباحاً.

#### عدد ساعات البرنامج

- من 30 ساعة إلى 60 ساعة.

الحد الأدنى من الساعات للحصول على درجة أكاديمية في هذا البرنامج

- 30 ساعة.

#### الوظائف المستهدفة

- أخصائي رسم خرائط رقمية.
- مشرف أول مسح جوي رقمي.
- فني نظم معلومات جغرافية.

#### الشهادات المهنية المرتبطة بالبرنامج

- شهادة أمن نظم المعلومات الاحترافية (CISSP).
- مكتبة البنية التحتية للمعلوماتية (ITIL).
- The GIS Certification Institute (GISCI).
- ArcGIS Desktop Entry.



## اللغة الإنجليزية

مصنف

## اللغة الإنجليزية

يسمى البرنامج إلى تأهيل خريجين بكفاءة عالية يستطيعون ممارسة اللغة في سوق العمل بكل طلاقة وسهولة، بالإضافة إلى تطوير مهاراتهم اللغوية والاتصالية من خلال توظيف وسائل نظرية وتقنية تساعدهم في الإلمام بمهارات اللغة (الاستماع والتحدث والقراءة والكتابة).

## طرق تدريس البرنامج

- عن بعد.
- حضورياً.
- مدمج.

## مميزات البرنامج

- مصنف.
- دبلوم أكاديمي
- يمنح من الجامعة.

## الدرجة العلمية ومدتها

- دبلوم مشارك (سنة).
- دبلوم متوسط (سنتان).

## المستهدفون

- طلبة الثانوية.
- الناشطون عن عمل.
- من هم على رأس العمل.

## أوقات تنفيذ البرنامج

- مساءً.
- صباحاً.

## عدد ساعات البرنامج

- من 30 ساعة إلى 60 ساعة.

الحد الأدنى من الساعات للحصول على درجة أكاديمية في هذا البرنامج

- 30 ساعة.

## الوظائف المستهدفة

- الوظائف الإدارية في جميع مؤسسات القطاع الحكومي والخاص.
- المجال الإعلامي والدبلوماسي.

## الشهادات المهنية المرتبطة بالبرنامج

- 4 على الأقل في اختبار IELTS.
- 450 على الأقل في اختبار TOEFL ورقي PBT.
- 133 على الأقل في اختبار TOEFL حاسوبي CBT.
- 45 على الأقل في اختبار TOEFL شبكي IBT.
- 67 على الأقل في اختبار STEP.

## مصنف

## تقنية الهندسة الكيميائية

### العلوم

يهدف هذا التخصص إلى تزويد المتقدمين بالمعارف والمهارات والكفايات اللازمة للعمل في الجانب التطبيقي لمجال الهندسة الكيميائية، ويتناول هذا التخصص دراسة عمليات التشغيل والإنتاج في الصناعات الكيميائية، والقيام بالاختبارات والمقاييس الكيميائية، والتعرف على طرق تحليل نتائجها، وإجراءات السلامة الشخصية، وسلامة البيئة، والمحافظة عليها.



#### طرق تدريس البرنامج

- ◊ عن بعد.
- ◊ حضورياً.
- ◊ مدمج.

#### مميزات البرنامج

- ◊ مصنف.
- ◊ دبلوم أكاديمي
- ◊ يمنح من الجامعة.

#### الدرجة العلمية ومدتها

- ◊ دبلوم مشارك (سنة).
- ◊ دبلوم متوسط (سنتان).

#### المستهدفون

- ◊ طلبة الثانوية.
- ◊ الباحثون عن عمل.
- ◊ من هم على رأس العمل.

#### أوقات تنفيذ البرنامج

- ◊ مساءً.
- ◊ صباحاً.

#### عدد ساعات البرنامج

- ◊ من 30 ساعة إلى 60 ساعة.

الحد الأدنى من الساعات للحصول على درجة أكاديمية في هذا البرنامج

- ◊ 30 ساعة.

#### الوظائف المستهدفة

- ◊ تقني هندسة كيميائية.
- ◊ فني كيميائي.
- ◊ مشغل وحدة معالجة كيميائية مياه عادمة.
- ◊ فني عمليات كيميائية.
- ◊ مشغل مفاعل كيميائي عمليات كيميائية.
- ◊ فني معدات المعالجة الحرارية الكيميائية.
- ◊ فني معدات ترشيح وفرز المواد الكيميائية.

#### الشهادات المهنية المرتبطة بالبرنامج

- ◊ شهادة تدريبية مهنية من أكاديمية سابك.
- ◊ Aramco Apprenticeship program.



## هندسة الأجهزة الطبية

مصنف

### الهندسة والعلوم الطبية التطبيقية

يهدف البرنامج لتخريج تقنيين مؤهلين بالمعارف والمهارات التي تمكنهم من التعامل بكفاءة مع الأجهزة التشخيصية والعلاجية؛ وذلك لتحسين وتطوير الرعاية الصحية.

#### طرق تدريس البرنامج

- عن بعد.
- حضورياً.
- مدمج.

#### مميزات البرنامج

- مصنف.
- دبلوم أكاديمي
- يمنح من الجامعة.

#### الدرجة العلمية ومدتها

- دبلوم مشارك (سنة).
- دبلوم متوسط (سنتان).

#### المستهدفون

- طلبة الثانوية.
- الناشطون عن عمل.
- من هم على رأس العمل.

#### أوقات تنفيذ البرنامج

- مساءً.
- صباحاً.

#### عدد ساعات البرنامج

- من 30 ساعة إلى 60 ساعة.

الحد الأدنى من الساعات للحصول على درجة أكاديمية في هذا البرنامج

- 30 ساعة.

#### الوظائف المستهدفة

- فني إلكتروني أجهزة طبية.
- أخصائي أجهزة طبية.
- فني إلكتروني أجهزة طبية أسنان.
- فني إلكتروني أجهزة طبية مساعدة.
- فني أجهزة طبية.

#### الشهادات المهنية المرتبطة بالبرنامج

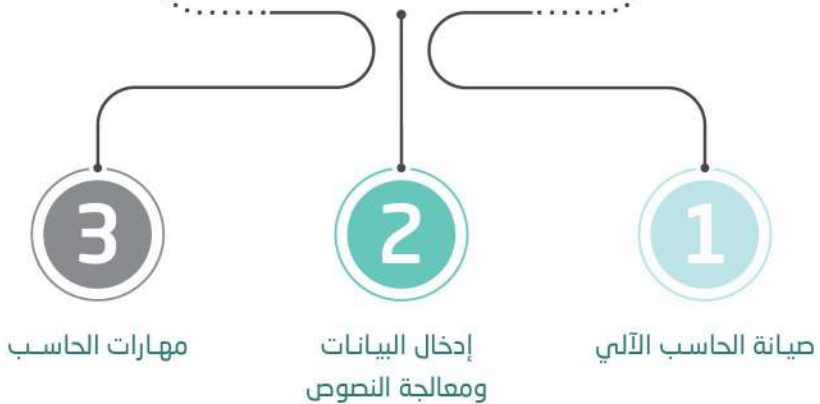
- Johnson & Johnson Institute.
- GE Healthcare Education.



# الدورات التدريبية



## مهارات الحاسب الآلي





## مهارات اللغة الإنجليزية

3

دورات تأهيلية  
للاختبارات الدولية  
(مثل IELTS, TOEFL)

2

دورات متخصصة لمجالات  
معيّنة (مثل التمريض،  
الهندسة)

1

دورات تمهيدية





## إدارة المكاتب والسكرتارية

3

المهارات السلوكية  
والإدارية للسكرتير  
الناجح

2

الفهرسة والأرشفة  
الإلكترونية وتكنولوجيا  
إدارة المكاتب

1

السكرتارية الحديثة  
وإدارة المكاتب إلكترونياً











## القيادات والإدارات العليا



مهارات المدير  
المحترف في ظل  
الإدارة الإلكترونية



تنمية المهارات  
السلوكية والإدارية  
للمديرين



مهارات صنع القرار وحل  
المشكلات





## الإحصاء

3

الجدول الإحصائية  
وتحليل البيانات باستخدام  
الحاسب الآلي

2

المهارات الإحصائية في  
إعداد التقارير الإدارية

1

تنمية مهارات مستخدمي  
البرامج الإحصائية (مثل  
برنامج SPSS, STAT)





1  
منهج 6 سيجما لتحقيق جودة  
إدارة المشاريع وجودة الإنتاج

1

2  
إدارة الجودة الاستراتيجية

2

الجودة







استخدامات وتطبيقات  
الخريطة الذهنية



# الخدمات الاستشارية

CONSULTING

## الخدمات الاستشارية



تعد الاستشارات الإدارية من أهم العوامل الفعالة في نجاح المؤسسات الكبيرة والصغيرة، فالاستشارات تحسّن أداء المؤسسات والشركات؛ عن طريق التحليل المستمر لأداء إدارة المشاريع والإدارة بشكل عام، من خلال وضع الخطط المناسبة؛ للعمل على تحسين وضع المؤسسة أو الشركة.

فالشركات أو المؤسسات الحديثة تحتاج دائماً إلى خبراء استشارات؛ لكي تستطيع كسب المزيد من الخبرات المحتاجة إليها الشركة أو المؤسسة، وذلك عن طريق الخبراء الأفراد، أو عن طريق بيوت الخبرة في الجهات الاستشارية، ويمكن لنا في الكلية التطبيقية بجامعة الأمير سمام تقديم الاستشارات الإدارية في عدد من المجالات منها:



# الشهادات المهنية الإحترافية

This is to certify that on September 29, 2012

Successfully passed the examination in the subject of

President

## الشهادات المهنية الإحترافية



برامج الشهادات المهنية هو عبارة عن سلسلة من الدورات التدريبية المتخصصة في مجال ما، تركز على تقديم تجارب عملية في إحدى المهارات التي يحصل عليها الدارس نتيجة عملية تقييم لمدى الإلتقان أو الكفاءة في إدراك المحتوى الذي صمم بناء على احتياجات سوق العمل المتخصصة في مجال الاعتماد، وعند اجتياز المتدرب للدورات التدريبية، سيحصل على شهادة من المؤسسة التي تصدر الشهادة الاحترافية.


والكلية التطبيقية في جامعة الأمير سطام بن عبدالعزيز في حدد الانتهاء من إنشاء مركز اختبارات للشهادات المهنية الاحترافية المتخصصة في المجالات الآتية:



## التواصل مع الكلية




### مساعد الرئيس التنفيذي

 +966 11 588 7377


 m.albaidani@psau.edu.sa

### الرئيس التنفيذي

 +966 11 588 7300


 l.alsulami@psau.edu.sa

### قسم التسجيل

 +966 11 588 7388


 b.alsubaie@psau.edu.sa

### نائب الرئيس التنفيذي

 +966 11 588 7315

 z.almalki@psau.edu.sa

### قسم التسويق

 +966 11 588 7323

 w.alharby@psau.edu.sa

جامعة الأمير  
سغام بن عبدالعزيز  
PRINCE SATTAM BIN ABDULAZIZ UNIVERSITY  
الكلية التطبيقية







